

DET ER ÅBENTBART IKKE BLOT ET SPØRGSMAÅL OM AT VÆRE -

MEN DET LUNEDE! specielt i de kolde dage op til jul at konstatere det rent ud sagt fantastiske - at nogle af *'Aktuel'* læsere havde grebet til pennen og begavet redaktionen med et indlæg, - DOG KUN i form af løsninger til JULESPØGEN.

Hvis vi havde været pessimister, ville vi vel nok have sagt til hinanden, at al den dejlige korrespondance til os såmænd kun skyldtes, at julemåneden på en magisk vis, omend kun for en stakket stund, bringer skribenttrangen frem i selv de sløveste, - nå men det sagde vi jo ikke til hinanden vel?

Tak for de mange løsninger på julespøgen. Halvdelen af indsenderne havde fundet frem til den af redaktionen foreslåede løsning "I STØDET", og blandt disse udtrak redaktionen ved fru Riel FRK. KROGH (Bogholderiet) som vinder til præmien, en flaske "Remy Martin".



Frk. Krogh tv. og fru Riel "i stødet".

De mange andre løsninger var så gode, at redaktionen faktisk blev bragt i fortvivlelse over kun at måtte anvende een løsning iflg. konkurrencens regler.

Vi falder dog for fristelsen til hermed at bringe de bedste.

(Kun to ord måtte bruges).

## i 'Stødet'



LEDENDE STILLING  
(Ing. Hj. Pedersen).

MODERNE STÅBELYSNING  
MONTØR MISBRUG  
'AKTUEL' STIKPRØVE  
(Rigmor Høeg, varmemålerafd.).

BEVAR FATNINGEN  
(Montør Svend Jønsson).

SAMARBEJDSVILLIG GLØDELAMP  
PE

KONTAKT BEHOV  
OGSÅ DEN!  
(Alex Bjørn Nielsen EDB).

Red.



K&L- SPORT

Ja, - så gik året 1969 K&L Sport's første sæson, med en fin 4-plads i fodbold samt en 2-plads i badminton.

Nu står vor 2. sæson altså for døren, mon vi vil klare os lige så godt i 1970?

Vi må først tænke på, nej ikke bare tænke, se nu at komme i gang med træningen, og prøv at komme af med julemaverne!

Til April skal vi være rustet som aldrig før, og vi kan bruge mange spillere, husk - vi skal også i år have to hold med i turneringen, - to komplette hold.

Vi træner stadig på Vigerslev Alle Skole, hver onsdag kl. 17.00 til 19.00. PA GENSYN!

Søndag, d. 18.12 var K&L til Berlingske Tidendes IF's fodboldturnering i Herlevhallen. BT tabte i første kamp mod IBH 4-2 for vi lavede jo to mål af deres, - Jørgen Petersen scorede de 2. Den anden kamp mod ICP vandt vi med hele 6-1, og spillet var også godt. Vore mål blev scoret af:

Jørgen Petersen ..... 2  
Kurt Nielsen ..... 2  
Allan Vilhelmsen ..... 1  
Finn Iversen ..... 1



### BADMINTON.

Til brug for nye medlemmer skal vi meddele, at der trænes i badminton i Hermeshallen hver mandag fra 22.00 til 23.00.

Vedrørende al sport inden for K&L kan man kontakte Finn Iversen på tlf.: 01 78 29 21.

F.I.

Ansvarhavende redaktør: J. Hartvig. I redaktionen: G. Riel, B. Christensen.

Kemp & Lauritzen, V. Voldgade 9, 1552 V.

### Personalenyt



#### RUNDE DAGE:

Beregner H. Baunsgaard fylder 50 år den 28.2.

#### UDLÆRTE ELEKTRIKERE.

31.1.70 Tommy Topholm  
28.2.70 Allan Sørensen

#### NYE ELEKTRIKERLÆRLINGE.

1.12.69 Michael Bjørn Larsen  
1.1.70 Erik Knudsen  
1.2.70 Jan Nielsen  
1.2.70 Poul Petersen

#### TILTRÆDELSER.

1.1. Fru Elly Nielsen, midlertidigt VTA's sekretariat.  
16.1. Sigurd Bay, lagerekspedient Belysningsafdelingen.

#### FRATRÆDELSER.

31.12.69 Fru Nancy Helme, butik.



Nyudlærte Preben Thoudal ønskes til lykke af garantimester Svendsen og Direktør Muusfeldt.



# - aktuelt

No.1

Januar 1970

2. Årgang



BLIVER VI SÅ SMÅT INDHENTET AF FORTIDEN?  
Skal vore damer til at se sådan ud i 1970 hvis MAXI slår igennem?  
Billedet er fra K&L's skrivestue (trekanten) anno 1920. Hængelampen kan ses som værende "IN" i vor butik idag.

## Ing. Muusfeldt har ordet -

Glædeligt Nytår !

Jeg har med glæde fulgt **Ing. Muusfeldt's** udvikling gennem det første leveår, og nu står det allerede som en fast institution for meddelelser og meningsudveksling mellem alle K&L's ca. 800 medarbejdere. Det byder også mig mulighed for at ønske alle inden for K&L et glædeligt nytår og sige Dem tak for et godt arbejde i 1969.

Året har budt os alle store, interessante opgaver og en umådelig travlhed, og vi ønsker også, at beskæftigelsen må vise en stigning i 1970.

Man ser af avisernes salgsannoncer, hvor stor vægt andre erhvervs-grene lægger på reklame. For os findes kun en form for reklame, og den består i at yde arbejde af særlig høj kvalitet og give vore kunder en service, som får dem til at føle tillid og glæde ved samarbejdet med os.

Jeg vil gerne sige tak til hver enkelt K&L-medarbejder for et godt og omhyggeligt arbejde, og tak fordi De, trods det hårde arbejdspress, derved har bidraget til at underbygge tilliden hos vore kunder og skaffet mange nye kunder, som kan blive af stor betydning for K&L's fremtid.

Jeg har altid været glad for, at K&L i så væsentlig grad beskæftiger sig med håndværket. Inden for industrien synes den så ofte omtalte fremmedgørelse at være et voksende problem, som ofte skyldes, at specialisering og automation forhindrer den enkelte i at følge og forstå opgavernes løsning og resultaterne. I vort fag har hver enkelt medarbejder langt større mulighed for at følge hele arbejdets gang, deltage i arbejdsmetodernes udvikling og

glæde sig over de gode, håndværksmæssige resultater, der er opnået - eller af og til lære af de fejl, som kan være begået. Lad os alle også i de kommende år søge at bevare de menneskelige værdier, som er knyttet til vort håndværk og til alle de arbejder med handel, teknik og administration, som er forudsætningerne derfor.

En af de glædelige begivenheder, som venter os i 1970, er udflytningen i april til K&L's nye hjemsted i Albertslund. Til det tid vil vor nye kontorbygning være klar til at modtage os med gode arbejdsforhold til alle dem, som i de senere år med så stor tålmodighed har arbejdet under så trange arbejdsforhold i Vester Voldgade. Også de grupper, som i fremtiden bliver i Vester Voldgade, vil således få god plads.

De vil i det nye år alle få lejlighed til at tage det færdige resultat i øjesyn og glæde Dem over, hvor veludrustet K&L nu er til at opfylde de store krav, som sikkert også i fremtiden vil blive stillet til os.

Alt hvad De ser i Albertslund, var for 10 år siden kun langtidsplanlægning og lysegrønne håb. I dag står dette omfattende byggeri som et udtryk for den gode og sunde udvikling, K&L har vist gennem mange år.

Fra K&L's bestyrelse og dets direktion skal jeg bringe Dem alle en tak for Deres medvirken hertil.

Vi ønsker et lykkeligt og godt nytår for Dem og Deres familie.



## Det var på rekordtid



AT K&L UDFØRTE:

LYSANLÆGGET TIL AMAGER TRAVBANE, som her ses bade i lyset fra 238 stk. jodlamper og lys-rør på ialt 405 KW.

I løbet af september rejste afd. H. 7 stk. 22m-master, 26 stk. lom-master, 45 stk. 7,5m-master samt

★ ★ ★ ★ ★ ★ ★ ★ ★ ★ ★ ★ ★ ★ ★ ★

FRA ORIENTERINGSMØDET:

ORDRER OG TILBUD.

Ved licitation var afd. H. billigst i konkurrence med ti andre byden-de på vejbelystningsanlæg på Frederikssundsvej, (Københavns Amt). Entreprisen er på 715.000 kr. Der sås tilbud indtil ca. 1,4 mill. kr.

Vi har fået ordre fra Københavns Amt's Sygehusvæsen på udførelse af sengestuepaneler til en 48-sengs forsøgsafdeling i Gentofte, der skal danne grundlag for et tilsvarende anlæg på K.A.S. i Herlev.

50 stk. 6m-master på banen der er beliggende på Løjtegårdsvej. Arbejdet blev nået, således at banen var klar til efterårssæsonen i begyndelsen af oktober.

Anlægget er virkelig imponerende, og vel også det største belystningsanlæg der til dato herhjemme er leveret til sportsanlæg.

Til firmaet Dorr/Oliver G. m. b. H. i Wiesbaden, har vi givet tilbud på installationerne til et sandtilberedningsanlæg i Rønne. Der synes at være god mulighed for ordre.

Fra en af vore kunder har vi modtaget anmodning om at træde hjælpende til med 2 mand til Venezuela i ca. 6 måneder og 1 mand til Spanien i 1 år.

**Hølge en norsk definition er en statistiker en person, der kan bevise, at et menneske, som ligger med hovedet i en bageovn og fødderne i en frysebox, gennemsnitlig har en behagelig legemstemperatur.**

## en førstepris - OG VIDERE TIL FEIEA



Fra Dansk Personalebladsforening fik vor redaktør forleden følgende skrivelse:

"Hermed har vi den glæde at kunne meddele Dem at Deres indsendte forslag til FEIEA's europæiske layout-konkurrence af den danske dommerkomite har fået tildelt førsteprisen, og at Deres forslag derefter er videresendt til London, hvor det tillige med vinderforslagene i de øvrige vest-europæiske lande til maj skal deltage i finalekonkurrencen og derefter udstilles i forbindelse med kongressen i samme måned".

Nu spørger man måske - hvad er en personalebladsforening? Jo, det er en sammenslutning af forskellige virksomheders personaleblade repræsenteret ved de respektive ansvarlige redaktører. Den danske forening blev stiftet i 1947 og tæller i dag henvend 80 blade fordelt over hele landet.

Det er en yderst aktiv forening, som det er rart for os at være medlem af. Dens hyppigt afholdte kurser, foredragsserier og erfaringsudveksling er til stor gavn for et redaktionsudvalg.

Foreningen er optaget i FEIEA (Federation of European Industrial Editors Association), som tæller ca. 5000 firmablade over hele vest-europa.

I anledning af FEIEA's kongres i London i 1970 blev der i september i 1969 udskrevet en layout-konkurrence for medlemslandenes redaktører. Det drejede sig om en bunden opgave, som skulle løses på eet af hovedsprøgene, og vor redaktør valgte engelsk tilformålet.

Ved en sammenkomst d. 8. december i Baltica's smukke mødelokaler blev resultatet af den danske jury's bedømmelse forelagt, og Hartvig fik førsteprisen og kr.1000 tildelt. Nr. 2 blev redaktørerne fra hhv. STORNO og Jacob Holm & Sønner.

Det var rart at være vidne til at vi kunne klare os i selskab med de andre medlemmer, og nu krydser vi fingre for vor redaktør, når han til maj skal stå fadder til sit arbejde i London, hvor den europæiske vinder skal findes.

London-Kongressen's protektor er Hertugen af Edinburgh, Prins Philip.

Gerda Riel.

## Ej blot til lyst.....

SKATTEKORT 1970		HOVEDKORT	
Personnummer 31 02 69 -4711			
Fødselsdato 10/10/1910			
Fødselssted København kommune			
Fødselsdato i hele åreger			
F. dag	M. Tegn	F. Tegn	F. Tegn
10	70	140	300
Navn og adresse			Trykpligtigt 100
Poul Møller			
Kilde 116 117			
Hørkeborg			
Hovedkortet skal opbevares af den indholdspligtige (arbejdsgiveren). Ved ophør skal kortet tilbageleveres indkomstmøderet. Endvidere skal kortet tilbageleveres på forlangende af denne.			
Dette kort afleveres og aflæses til den hovedindholdspligtige (hovedarbejdsgiveren).			





## K&L- SPORT



K&L-Sport der d. 6. 2. kunne fejre eet-års fødselsdag overrakte på dagen klubbens vimpel til firmaet. Vimplen er udført i silke, og bomærket står i blå på hvid bund.

### FODBOLD.

Vi var repræsenteret ved Dagbladet "Aktuelt's" store indendørs turnering 1970 i pulje 20, som bestod af Havemann's EL., Valby Maskinfabrik samt Hovedbanens Idrætsklub og K&L. Søndag d. 11. jan. vandt Valby Maskinfabrik over K&L med 6-3, (vi var bagud med 6-0). Kurt Nielsen scorede 1 og Jørgen Petersen 2 mål.

Næste kamp var mod Havemann's EL., som vi vandt med 6-4. Mål-scorerne: Jørgen Petersen, Torben Fisker, Kurt Nielsen, Allan Vilhelmsen og Finn Iversen (2).

Vi spillede elendigt i sidste kamp mod H.I., som vandt 3-2. Vi havde nerver på, og der var også udvisninger. Vi vidste, at vi ikke kunne tåle at tabe med mere end 1 mål for at have 2. pladsen hjemme. De andre resultater i pulje 20, blev:

VMI-Havemann	.....	7-1
H.I.	-	..... 4-6
H.I. - VMI	.....	3-5

Stillingen i pulje 20, iflg. "Aktuelt":

<b>Pulje 20:</b>		
VMJ	18-7	6
KL	11-13	2
HI	10-13	2
Havemann EL.	11-17	2

### Kommentarer:

En hårfin målaverage afgjorde rækkefølgen: KL med 11-13 i scorer - HI med 10-13 og Havemann EL med 11-17.

Vi skal deltage i følgende turneringer:

- 28. 2. "Ordrup Maskinfabrik" (Herlevhallen).
- 15. 3. N.K.T. i Idræts huset.

I følgende træningskampe i marts skal vi møde:

C. C. Mølmann	.....	1.	hold
Mogens Balslev	.....	1-2	-
Sporvejene	.....	1-2	-
V. Dencker	.....	1.	-
Tuborg	.....	1.	-
og evt. Rank-Xerox.			

### BADMINTON:

Fra 23. 3. til 12. 4. er vi deltagere i FKBU's mesterskaber, 1970. Kampene spilles i Knuthenborghallen i Valby. Følgende er tilmeldt:

#### Single-begyndere:

Kurt Hinge, Richardt Bast, Steen Rasmussen, John Kombæk.

#### Single D-rækken:

Torben Fisker, Udo Sayk.

#### Single C-rækken:

Kaj Sørensen.

#### Single B-rækken:

Hans J. Johannesen.

#### Herredouble D-rækken:

Kaj Sørensen, Udo Sayk, Richardt Bast, Steen Rasmussen.

### GENERALFORSAMLING!

afholdes i kantinen i Albertslund, tirsdag d. 10. 3. kl. 19.00. Dagsorden iflg. lovene. Vel mødt!

Og husk så at vi har GIRO-konto nr. 16658. (Sportsklubben Kemp & Lauritzen, V. Voldgade 9, 1552 V.) til indbetalinger af kontingent.

Aktive: ..... 30 kr. pr. kvartal  
do. elev.+lærl. 6 - - -  
Passive: ..... 15 - - -

F.I.

# Personalialia .....

### RUNDE DAGE:

Montør Einer S. Larsen fylder 75 år d. 12. 3. Tidl. ing. ass. hos K&L A. Rosenkranz fylder 70 år d. 26. 3.



Den 16. 1. oplevede man montør Poul Christensen i strålende form som sædvanlig. Kun var det sædvanligt at han fyldte 75 år.

### TILTRÆDELSER:

Assisterer i Indkøbsafdelingen:

- 12. 1. Fru Conny Andersen
- 20. 1. Fru Margit Olsen
- 1. 3. Frk. E.M. Johnsrud
- 1. 3. Henry E. Olesen, assistent, værkstedskontoret.
- 1. 3. Jan Jørgensen, elektrikerlærling.

Elektroinstallatør Leslie Bolton som i mere end 20 år har drevet installationsvirksomhed fra Ny Kongensgade 7 har på grund af opsigelse fra lejemålet ønsket at overdrage sin forretning til K&L. Hr. Bolton fortsætter fra 15. 2. som medarbejder i vor anlægsafdeling, og samtidig modtager vi til fortsat uddannelse hr. Bolton's lærlinge: Ingolf Torbjørn Jensen, Keld Neumann Nielsen, Poul Svane Lauersen, Lars Milo Avngaard.



Bjarne Jensen, montør i Rungsted-afd. blev udlært d. 1. 1. Her er B. J. og hans mester R. Grøn Pedersen under besøget i V. Voldgade.

### FRATRÆDELSER:

- 13. 2. Frk. Jonna Hansen, sekr. bogholderiet.
- 28. 2. K. Starfelt, tekn. ass. VTA.
- 28. 2. Frk. K.L. Slej, tekn. ass. VTA.

### FORFLYTTelser:

Fru G. Riel, tidl. Indkøb. fra 1. 3. sekr. f. u. direktør O. Boesen.

Ansvarhavende redaktør: J. Hartvig. I redaktionen: G. Riel, B. Christensen.

Kemp & Lauritzen, V. Voldgade 9, 1552 V.

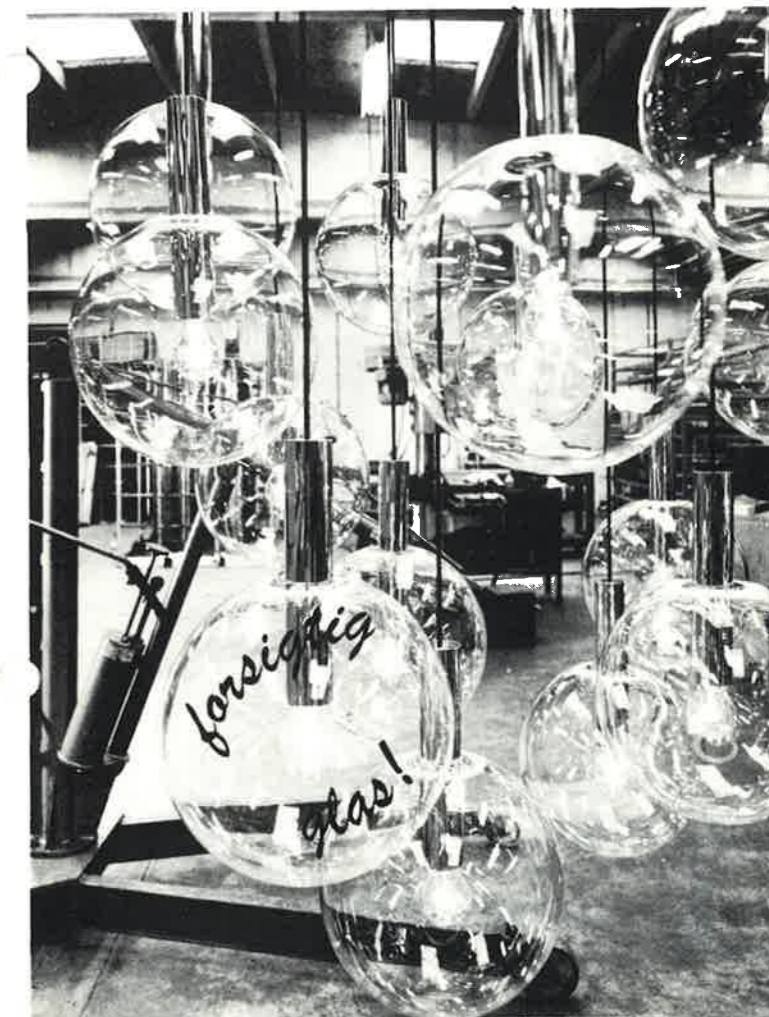


# -aktuelt

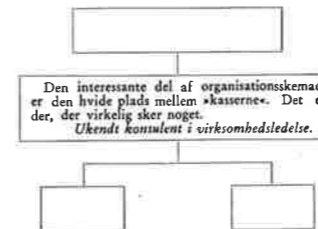
Nr. 2

FEBRUAR 1970

2. ÅRGANG



### KENDER DE VOR ORGANISATIONSPLAN:

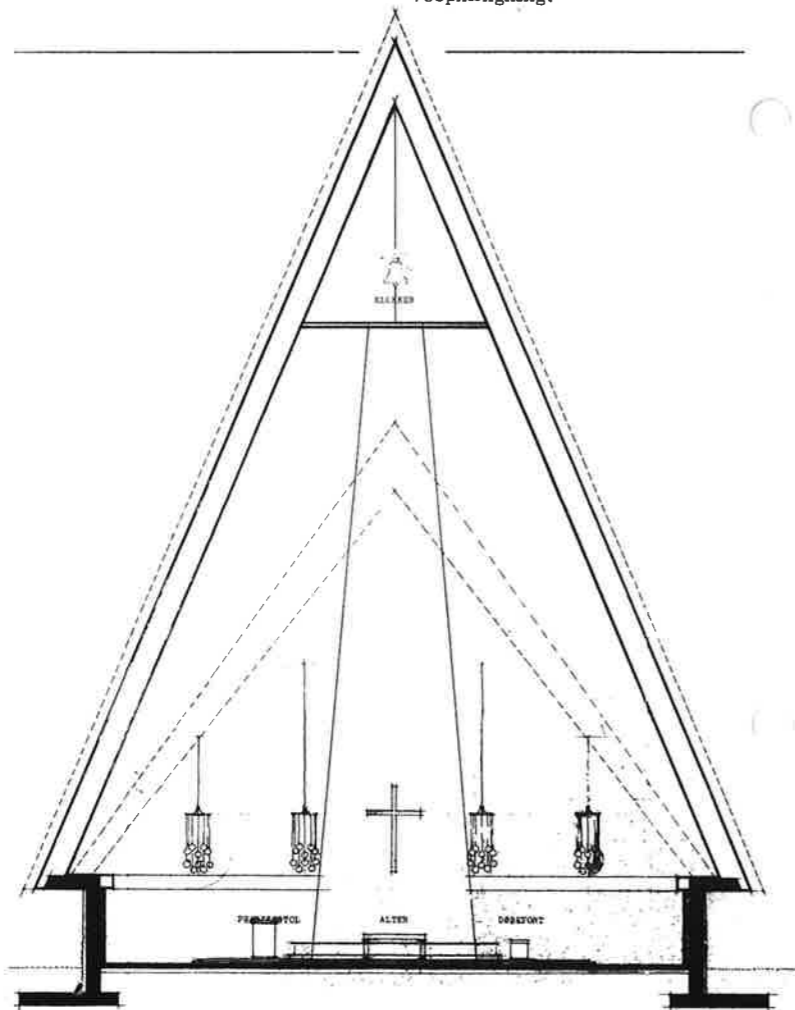


#### FORSIDEBILLEDET:

Det tør vel påstås, at det er uvant at opleve en sådan symfoni i glas på K&L's elektromekaniske værksted.

Glassene er fra OTT-LEUCHTEN i Vesttyskland, som vi repræsenterer gennem vor belysningsafdeling.

Arkitekterne Tyge Holm og F. Grut har til deres smukke kirkeprojekt i Thorshavn valgt at anvende disse glaskugler (300 mm i diameter) i 6 klaser med 16 stk. i hver. Det af arkitekterne specielt tegnede ophæng til klaserne skal laves på vort værksted, som har foranstaltet denne prøveophængning.



2

# RIGTIG

PRIS  
KVALITET  
MÆNGDE  
TID




JA, DET ER DA KLART !

DET ER JO RECEPTEEN PÅ BETINGELSERNE FOR KØB OG SALG. MEN KAN MAN ALTID EFTERLEVE RECEPTEEN ? DEN SER UD SOM EN SLAG-ORDSMÆSSIG FORRETNINGSPOLITIK. DET ER O.K. - BLOT DEN HAR ROD I DET VIRKELIGE. KIG PÅ ORDET:

RIGTIG

DET ER SÅ LET AT ANVENDE, OG DET HAR EN, OH ! SÅ KATEGORISK KLANG. DER KUNNE VÆRE GRUND TIL AT TRO, AT DER ER FLERE MÅDER AT VÆRE RIGTIG PÅ. HVORDAN SKAL VI OPFATTE DET, NÅR DER ER TALE OM INDKØBSFUNKTION ?

MED SPØRGSMÅLET I LOMMEN BEGAV  SIG NED TIL INDKØBSCHEF H. VENDELBO FOR AT BEDE HAM FORTÆLLE LIDT OM HVORDAN VI CENTRALISERER ELLER DECENTRALISERER VORE INDKØB.

K&L's indkøbsafdeling er organisationsmæssigt placeret direkte under direktionen og står til rådighed for alle firmaets afdelinger.

Da der skal anvendes meget forskellige varer i de forskellige afdelinger, kan det ikke lade sig gøre at centralisere vort køb 100%.

De varer vi anvender til stadighed indkøbes centraliseret, og en del heraf fører vi på vort lager.

Indkøbsafdelingen bestemmer ud fra statistikker og med hensyntagen til kommende forbrug, f.eks. materialelister med leveringsterminer fra afdelingerne, hvor meget og fra hvilke leverandører der skal købes.

Fordelene ved centraliseret køb er, at vi kan overvåge priserne, opnå kvantumsrabatter og fragtreduktioner, samt at vore indkøbsomkostninger og antallet af leverandører nedskrives, og samtidig spare højt kvalificeret arbejdskraft ved indkøbsarbejdet.

En del varer bestilles direkte hos leverandørerne af vore teknikere, fordi der i mange tilfælde skal føres forhandlinger med leverandørernes teknikere for at finde den teknisk rigtige løsning.

Har en tekniker fundet frem til den rigtige vare, udfylder teknikeren et K&L rekvisitionsæt og opgiver rekvisitionsnummeret til leverandøren og leverer

3

en kopi af rekvisitionen til indkøbsafdelingen. Det er herefter indkøbsafdelingens opgave at føre kontrol med købet og sørge for at varerne leveres rettidigt på rette sted, sørge for at eventuel transportforsikring er tegnet, og at transporten foregår på rette måde samt eventuelt klarere indkomne varer.

Indkøbsafdelingen kontrollerer alle leverandørfakturaer og konterer og attesterer disse. Den sørger for, at de til enhver tid gældende offentlige bestemmelser overholdes. Indkøbsafdelingen søger endog for at sælge eventuelt overskud.

Indkøbsschefen har ret og pligt til aktivt at samarbejde med de rekvirerende afdelinger vedr. anskaffelse af materiel af enhver art. Modtagelse, kontrol, henlæggelse og udlevering af varer sker på vort lager; en del varer bliver dog dirigeret direkte til vore arbejdspladser.

Indkøbsafdelingen sørger for at holde sig a'jour med alle nye varer og priser ved arkivering af kataloger, brochurer og prislister, og dette materiale står til rådighed for alle K&L's afdelinger.

Vore forskellige afdelinger køber varerne fra eller over vort fælleslager til kostpriser. Prissætningen af disse varer foretages i indkøbsafdelingen ud fra prislister over lagervarer og fra leverandørfakturaer for øvrige varer. Afdelingerne sørger herefter selv for bruttoprissætning.

Der er i dag en tydelig tendens til, at vi skal anstrenge os endnu mere end sædvanlig, og eventuelt finde nye veje for at bevare firmaets fortjenstmuligheder, f.eks. ved en sænkning af materialeindkøbsprisen, føre lagerminimumskvanta o. lign., dette er mere nødvendigt end nogensinde, for at firmaet kan overleve den nuværende hårde konkurrence.

En effektiv indkøbsafdeling er et uundværligt led i vor organisation.

H. Ve.

#### FRA ORIENTERINGSMØDET:

#### ORDRER OG TILBUD.

For vor nabo i Albertslund AEG skal vi udføre el-installationer i den påbegyndte udvidelse af firmaets kontorbygning.

Hos CelloPak i Lyngby skal vi fortsætte med installationsarbejde til 3 nye plasticmaskiner.

For et andet firma i plasticbranchen: A. Louis-Hansen A/S i Espergærde har vi fået overdraget at udføre samtlige kraftinstallationer i en ny stor hal.

Fra Larsen & Nielsen Constructors A/S har vi modtaget ordrer på el-arbejder til de ret store udvidelser hos Axel Ketner i Herstedøster, (ca. kr. 3000.000) samt på installationer vedr. Glent & Co. St. Heddinge, (ca. kr. 170.000).

4

#### DET LYKKEDES OS IKKE:

at få arbejdet på de to plejehjem "Højdevang" og "Baldersbrønde" samt på "Sydskolen" i Albertslund. (Licitationer).

#### KURSUS:

I 1969 gennemførtes med succes et kursus i PERSONALELEDELSE for 15 af vore ledende medarbejdere. Det er blevet besluttet at sende yderligere 15 medarbejdere på et lignende kursus i 1970. Der er tale om deltagere fra: VTA, Konstr. tegnst. afd. H. og Charlottenlund.

Kurset vil blive ledet af civiløkonom John E. Meyer fra Industrirådet, som ved hjælp af bl. a. båndfilm, lyd-bånd og gruppearbejde vil gennemgå emnerne:

Personalebedømmelse, Behovenes betydning for mennesskers adfærd, grupper og lederskab, Information og Kommunikation, Introduktion, Ordregivning, Problembehandling.



dere derhen, at vort byggeri har krævet et ualmindeligt og konstant veloplagt byggeudvalg.

Dette med planlægning kender vi jo fra vort arbejde på andre jobs, hvor alt synes så nydeligt planlagt forud, og midt under arbejdet begynder så ændringer, nye planer og nye aftaler at melde sig, og vi kender resultatet. Vi har oplevet det så tit, at vi burde kunne drage nyttige erfaringer deraf til brug for os selv.

#### HVORDAN ER DET SÅ GÅET OS?

Vel, vi kan sige, at det heldigvis kun næsten er gået os som andre. Ordet plads som er et uartigt ord, blev pænere og pænere og det kan måske snart blive et uartigt ord igen, - men lad os glæde os over udviklingen hos K&L, og det gode værktøj det nye hus repræsenterer.

Red.



VOR MAND KLERBERT mener:  
"At historien kun beretter om een eneste uudværlig mand - Adam"



Det kan knibe med at ramme! - men de forsøger ihærdigt, og der trænes på livet løs i K&L-sports badmintonafd. i Hermes-Hallen hver mandag aften. (Udo Sayk og Kurt Hinge).

## Personalialia .....

#### RUNDE DAGE.

- 1.4. Ingeniør V. Carlsen  
50 års jubilæum.
- 11.4. fylder lagerexpedient  
H. Huusfeldt, Albertslund  
50 år.

#### TILTRÆDELSER:

- 16.2. Ole Lyum Johansen  
tekn. ass. Anl. afd.
- 16.3. T. Vienberg Eliassen  
ingeniør V.T.A.
- 1.4. Fru Birgit Petersen  
ass. fakt. afd.
- 1.5. E. J. Jepsen,  
ingeniør konstr. tegnestuen.

#### NYE SVENDE elektrikere.

- 27.2. C. Borngräber Olsen  
Charl. afd.

#### NYE ELEKTRIKERLÆRLINGE.

- 1.4. Jørgen Bøgelund Bossen.

#### FRATRÆDELSER.

- 31.3. B. Hartmann,  
ingeniør konstr. tegnestuen.

#### FRA ORIENTERINGSMØDET.

##### ORDRER OG TILBUD.

Fra Larsen & Nielsen Constructors har vi modtaget ordre på el-installationer i firmaet Laur. Lønborg's nye hal. Ca. kr. 140.000.

Til Kastrup Glasværk skal vi levere et tavleanlæg og udføre installationsarbejder i forbindelse med en leverance fra vor Instrumentafdeling. Ca. kr. 90.000.

##### DEMENTI!

Den i februar nummeret nævnte ordre fra Larsen & Nielsen Constructors til Axel Ketner i Herstedøster havde fået et nul for meget i værdiopgivelsen. Det rigtige tal er ca. 300.000 kr.



Inspektør J. Nielsen fratræder den 31. marts efter næsten 50 års virke for K&L.

J. Nielsen kom den 19.9. 23 til os fra Randers. I de første år arbejdede han som elektriker, men da man i 1930 skulle bruge en overmontør, var der enighed om, at J. Nielsen var den rigtige mand til jobbet.

Gennem disse mange år har han passet en diger kundekreds, væsentligst koncentreret om den indre by.

Vi er mange, der har haft brug for J. Niensens gode egenskaber. Den fremragende måde hvorpå han har overtaget met at føre tilsyn på arbejdspladserne og samtidig været inde i detaljer er legendarisk.

Til glæde for kunder og kolleger var han midt i arbejdet en ven, og når han nu tiltræder sit velfortjente otium er vi mange der oprigtigt ønsker ham en hel del gode år endnu.

Å. Th.



Ansvarhavende redaktør: J. Hartvig. I redaktionen: G. Riel, B. Christensen.

Kemp & Lauritzen, V. Voldgade 9, 1552 V.

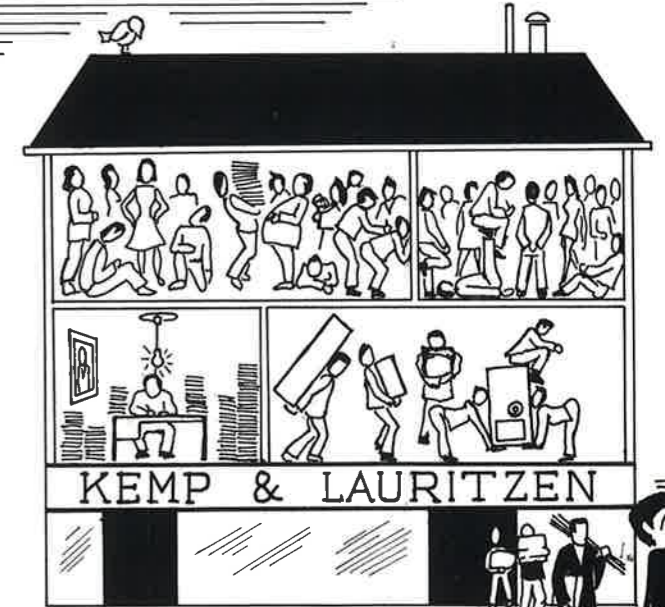
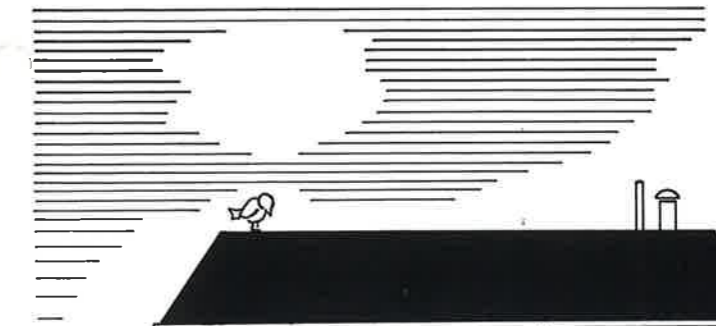


# -aktuelt

Nr. 3

MARTS 1970

2. ÅRGANG



# F-dagen nærmer sig!

NÅR VI MEDIO APRIL TAGER "3. ETAPE" I ALBERTSLUND I BRUG, SER VI SÅDAN UD:

## K&L-ALBERTSLUND.

Administration  
El-installationer  
El-service  
Vandtekniske Anlæg  
Vejbelysninger  
Instrumenter  
Akkvisition  
Tegnestuer  
Mekaniske værksteder  
Research  
Laboratorium  
Installationslager  
Værktøjslager

## K&L-CITY.

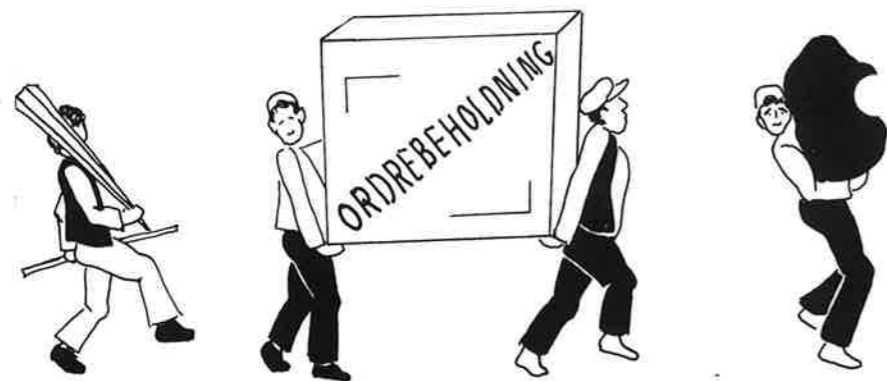
Vester Voldgade 9  
El-installationer  
El-service  
Svagstrøm  
Varmemålere  
Belysning  
Butik  
Radio og TV  
Lagre.

## BYGGEUDVALGET:

P. Leikersfeldt H. Holmstrøm  
O. Boesen  
H. Willumsen  
Å. Thomsen H. Engel



K&L-Charlottenlund.  
K&L-Rungsted.



2



3

# VI BLIVER STØRRE OG STØRRE OG STØRRE

TILBAGEBLIK I ANLEDNING AF EN FLYTTEDAG.

Ifølge en rundskrivelse til samtlige medarbejdere i K&L dateret den 1. marts, 1961, lød det:

"Gennem mange år har pladsforholdene hos K&L været meget knebne, og det har i de senere år været et næsten dagligt problem blot at finde plads til et skrivebord. Vi har flyttet lamper en gros til Hedehusene, Instrumentafdelingen bor i fremlejede lokaler, og højspændingsafdelingen har haft sine egne lokaler i Roskilde. Alligevel har pladsforholdene ikke kunnet følge med udviklingen.

Med fremtiden for øje, har vi derfor sikret os en byggegrund på Roskildevej. Arealet er på 20.000 m<sup>2</sup> o.s.v. - o.s.v. .... Vi regner med, at hele byggeperioden vil strække sig over 10 til 12 år, og der vil gå i det mindste 2 til 3 år, før de første bygninger kan være færdige til indflytning.

Der skal i planlægnings- og udflytningstiden løses mange problemer, og overgangstiden kan byde på mange vanskeligheder af såvel arbejdsmæssig som personlig karakter, men det er vort håb og vor overbevisning, at alle indenfor K&L vil deltage i arbejdet med at virkeliggøre disse planer så godt og så hurtigt som det er muligt.

## OG HVORDAN ER DET SÅ GÅET MED DISSE PLANER?

Målsætningen betød, at byggeriet så skulle være færdigt et sted mellem 1971 og 1973.

Rejsegildet på kontor og værkstedsbygning holdtes en skøn efterårsdag d. 30. september 1965, og disse bygninger har været i brug siden foråret 1966. Året efter blev lagerbygningen

færdig. Efteråret 1969 - rejsegilde på administrationsbygningen - og nu til april, skal vi altså opleve at byggeriet blev færdigt i 1970 og ikke som projekteret mellem 1971 og 1973.

## PLANLÆGNINGSARBEJDET.

I foråret 1961 startedes planlægningen med en behovsanalyse, som samtlige afdelingschefer skulle give deres bidrag til. Siden da er der holdt møder. - Hvilken slags og hvor mange, kan primus motor for det interne byggeudvalg H. Holmstrøm berette om.

Fra hans efterhånden let gulnede samling af byggerefater, har vi fremdraget følgende:

- 65.. Interne byggeudv. møder.
- 60.. Projekteringsmøder med ingeniører og arkitekter.
- 40.. Byggemøder (af den traditionelle slags med samtlige entreprenører, arkitekter og ingeniører) hvor rytmen i byggeriet aftales.

Hertil kommer så de sædvanlige "udenoms møder", således at det samlede antal møder nærmer sig 200.

En ting der er interessant at ihukomme, er de konditioner under hvilke planlægningsarbejdet har fundet sted. Disse kan man måske bedst få et billede af ved at fundere lidt over følgende tal:

## Antal K&L-medarbejdere:

i 1961 414 (ved planlægningens begyndelse)  
i 1965 530 (ved slutningen af 1. etape)  
i dag 851.

Et planlægningsarbejde - som er nødvendigt - kan undertiden være svært at vurdere, men på basis af ovennævnte tal må man vel have lov til at konkludere,

4





Den 10. marts fyldte K & L - Sport 1 år. Ser vi tilbage på året, der gik, må man sige, at der er god grund til at hylde det gode initiativ, der dengang blev taget. Der har været fart over feltet, når fodbolden rullede, og en mængde kampe er vundet. I november måned startedes så badminton afdelingen, idet der blev lejet 3 baner i Hermes-Hallen, og siden da har fjerbolden futtet over nettet hver mandag aften.

Klubben har bevist sin berettigelse som et samlingssted for alle, som kan lide at mødes under kammeratlige former.

På årsdagen holdt klubben generalforsamling, til hvilken ca. 50% af medlemmerne var fremmødt. Det var dejligt at se, med hvilken iver og interesse de enkelte punkter på dagsordenen blev behandlet, - under former som må være enhver dirigents ønskedrøm.

Der blev valgt ny bestyrelse, aflagt regnskab samt behandlet indkomne forslag. Klublovene blev ændret og skal nu trykkes og udsendes til medlemmerne snarest.

Skal vi give klubben et par ord med på vejen frem i det nye år, må det blive med ønsket om, at endnu flere vil komme og deltage under mottoet:

**KOM OG VÆR MED, - DET ER DIG VI VENTER PÅ!**

Udo Sayk.

Henvendelser:

**FODBOLD:** Finn Iversen  
Spurvehøjvej 7  
2650 Hvidovre

**BADMINTON:**

Udo Sayk  
Nørrekær 145  
2610 Rødovre.

Nu da fodboldsæsonen står for døren, må man konstatere, at K&L er godt rustet. Der har været meget fin tilslutning til indendørs-træningen på Vigerslev Alle Skole samt til træningskampene, som vi har klareret os fint i, når man regner med, hvor få måneder vi egentlig har på bagen i forhold til modstanderne.

Vort 1. hold har vundet over både Sporvejene og Valby Maskinfabrik. Vi måtte så til gengæld se vort 2. hold slået af samme modstanders 2. hold.

Vort 2. hold fik dog snart rehabiliteret sig, idet vi den 15.3. deltog i N.K.T.'s indendørsstævne, hvor bemeldte 2 hold "knuste" sine modstandere h.h.v. 5-2, 6-2 og blev puljevindere. Det rent materielle resultat heraf blev 1 stk. king-size glasvase til vort præmieskab.

Husk! Vi er begyndt med udendørs-træningen, som foregår i Valby-Idrætspark hver onsdag fra kl. 17,00 til kl. 19,00. Vel mødt!!

Vi skal forøvrigt meddele, at det er tilladt for S.B.U.-spillere at spille firmabold.

Henvendelse: tlf. 01 - 78 29 21.

Eventuelle S.B.U.-spillere har derfor ingen undskyldning for ikke at komme frem af busken og gøre vore hold stærkere.

**OG SÅ VAR DER EN, DER FORLEDEN DAG TÆNKTE PÅ, OM DER SKULLE VÆRE FLERE LYSTFISKERE I K/L END HAM.** Eventuelle tilhængere af denne pragtfulde og beroligende sport bedes rette henvendelse til tlf. 01-782921.

Finn Iversen.



## Personalialia .....

Glimt fra de "runde" dage i marts/april

Ingeniør C. Carlsen, Laboratorium  
50 års jubilæum 1.4.70.



Frk. Bente Isaksen, ass. bogh.  
udlært 31.3.70.



Jørgen Møller, elektriker  
udlært 31.3.70.



Montør  
Einer S. Larsen  
75 år 12.3.70.

TILTRÆDELSER

16/3 J. Højstrup Jensen  
værktøjsforv., Albertslund.

1/5 Fru Rita Specht  
ass. Anl. afd.

FORFLYTTelser

15/4 Fru I. Uldall  
fra Akvisitionsafd.  
til dir. sekretariat

FRATRÆDELSER

31/3 H. Jacobsen, værkt.lg.  
30/4 Fru Wiese, køkk. V.V.



KLerbert siger:  
Løft rigtigt - skån ryggen!

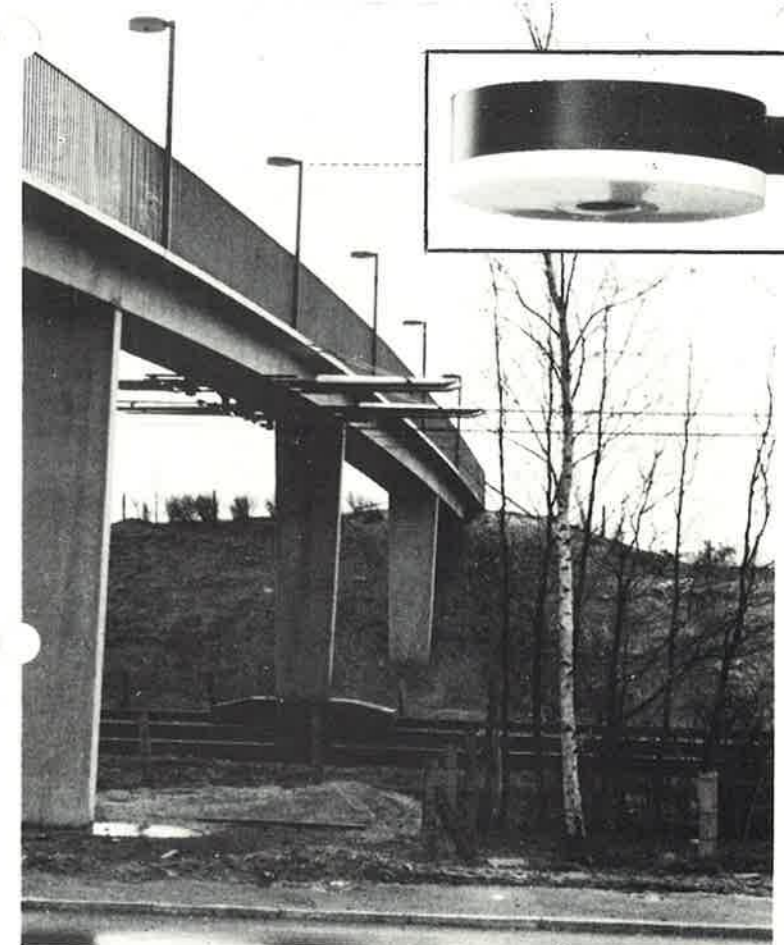
Ansvarhavende redaktør: J. Hartvig. I redaktionen: G. Riel, B. Christensen.  
Kemp & Lauritzen, Roskildevej 12, 2620 Albertslund.

# K&L - aktuelt

Nr. 4

APRIL 1970

2. ÅRGANG



# HVOR træffer vi HVEM?

EFTER UDFLYTNINGEN TIL ALBERTSLUND 15.4.

Her er kun nævnt de medarbejdere, som det vil være nødvendigt at identificere udadtil.

KEMP & LAURITZEN  
Roskildevej 12  
2620 Albertslund tlf. 01-644822

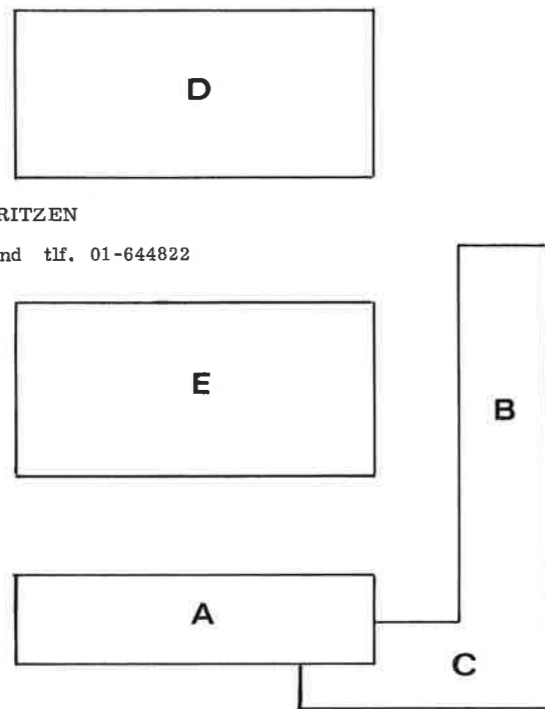


FRA ROSKILDE → ROSKILDEVEJ A 1 ← FRA KØBENHAVN

## FORSIDEBILLEDET:

Et godt eksempel på arkitektonisk indslag i byplanlægningen. K&L-Lygte nr. 9767 anvendt af arkitekt Ole Nørgaard til gangbro ved Hedemarksvej i Herstedernes Kommune. Tilsyneladende små ting yder her et tilskud til lødigheden i gadeinventaret.

2



## AFSNIT A Stuen

### Instrumentafd.

B. Andersen  
K. Hansen  
K. L. Schwennesen  
A. Kemp  
A. Pritzl  
H. Tjakke

## AFSNIT A 1. sal

### Højspændingsafd.

K. Mikkelsen  
H. Bjørk Nielsen  
P. Bredgaard  
E. Adrian  
O. Kølby  
S. Nielsen  
J. Anker  
B. Hjort  
O. Petersen  
L. Sørensen  
A. Brangstrup  
Ths. Jensen  
Fru J. Folkmann

### Akvisition

H. Senger

## AFSNIT B Stuen

O. Boesen

### Tøgholderi

F. Gaarde

### Kostprisafd.

O. Thorhauge

### Lønningskontor

Fru R. Fals

### EDB

V. G. Mehlsen

### Hovedkassen

J. Espersen

3

## AFSNIT B 1. Sal

### Anlægsafd.

Aa. Thomsen  
H. Engel  
P. Neidhart  
H. Holmstrøm  
H. Sandbak  
B. Rasmussen  
A. Wilborg  
B. Dreijer  
E. Olesen  
H. R. Jensen  
A. Graumann  
F. Petersen  
F. J. Jensen  
W. Bittow  
Sv. Aa. Hansen  
H. O. Hansen  
B. Alberg  
O. Kühnel

### Garantimester

J. Svendsen  
Frk. R. Jensen

### Montørrum

### Beregnerkontor

H. Baunsgaard  
O. L. Johansen

### Regn. kontor

K. Koustrup  
E. Madsen  
K. Holmgren  
O. Sørensen  
E. Klærulff Hansen  
L. Kofoed

### Installationstegnestue

J. Jansen



## AFSNIT B 2. sal

### Konstruktionstegnestue

H. Klagenberg  
J. Christiansen  
H. Boesen  
J. Steen Pedersen  
F. Olesen  
E. Lundquist  
E. Rudolph  
L. Flensted  
E. Bruus Jensen  
E. J. Jeppen

### Laboratorium - Research

C. Carlsen  
J. Buch-Pedersen

### Vandteknisk Afd.

Th. B. Jensen  
P. Geisler Hansen  
P. Leikersfeldt  
T. Selchau  
N. Agerskov  
F. Feldvoss  
G. Katborg  
H. Theil-Hansen  
P. Rybak  
J. Witting  
T. Vienberg Eliassen  
P. Rasmussen  
L. Kjærsgaard  
P. Møller  
H. Hansen  
P. Andersen

## AFSNIT C Stuen

### Indkøbsafd.

H. Vendelbo  
E. Drachmann  
W. Mortensen

## AFSNIT C 1. Sal

A. Muusfeldt  
H. Willumsen

### Sekretariat

I. Uldall  
J. Hartvig

4

## AFSNIT D

### Installationslager + kørsel

A. Hansen

### Værktøjslager

J. Højstrup Jensen

## AFSNIT E

### Værksted

R. Myhre  
B. Nielsen  
A. Sørensen



K&L CITY tlf. 01-12 09 36

Vester Voldgade 7-9  
1552 V.

### Butik

Frk. I. Garding

### Radio

E. Lærke

### Skt. Peders Stræde 49

F. Dietz

### Varmemålerafd.

Pr. Nielsen

### I.A. afd.

J. Larsen  
R. W. Nilsson  
H. Møllmann

### Garantimester

J. Svendsen (el. i Albertslund)

### Belysningsafd.

O. Norden Andersen  
K. B. Madsen  
N. Folkmann





#### BADMINTON.

Udo Sayk's ide med en intern K&L turnering med det formål at stimulere interessen for konkurrence, og give deltagerne et solidt kendskab til hvad der kræves i en turnering som helhed, synes at have båret frugt.

I de forløbne par måneder er samtlige spillere "gået til den" på en måde der vidner om, at ingen vil "knu-ses".

Det bør fremhæves at Kurt Hinge har hævdet sig som en fin nr. 1. Det er vel spørgsmålet, om ikke vi bør have en permanent intern K&L-turnering løbende.

Forøvrigt fortsættes Badminton træningen til og med juni i Hermes-Hallen. Kun i juli holdes ferie, og sæsonen begynder igen i August.

Badmintonudvalget gør sig de hæderligste anstrengelser for at hyre en hal til næste sæson, hvor man håber træningen kan lægges tidligere på aftenen.

\*\*\*\*\*

#### FODBOLD.

Lige siden græsset begyndte at vokse, og det var lidt sent i år, har der været fuld gang i turneringen. Efter at have fået aflyst 2 kampe for begge hold på grund af vejret, kom vi endelig i gang d. 22. april i Valby mod FIOV, som efter en nervøs start kom foran vort 1. hold med 1-0. Finn Iversen svarede hurtigt igentil 1-1. Desværre brændte vort hold den ene chance efter den anden. Lige før 2. halvleg kom FIOV foran 2-1.

2. halvleg artede sig som et stort pres mod FIOV's mål og vi fik snart

udlignet. FIOV lavede så selvmål, 3-2 til os. Mod kampens slutning fik modstanderen tilkendt et mål på en noget mærkværdig vis da bolden var 1 m. over overliggeren. Vi protesterede, og det hjalp, - 3-2 til K&L. Med endnu et mål sejrede vi med 4-2. Samtlige spillere bør have ros.

Onsdag d. 29.4. mødte vi RT-Sport, som var for hårde for os, og vi blev sendt hjem med et 4-1 nederlag. Kun to af vore folk havde den dag virkelig standard, det var John Bartholdy og Poul Lauritzen. Disse to spillere opnåede således, at være de første der kom på K&L I.'s rangliste.

Ranglisten er en af vore nyeste ideer, som vi håber vil skærpe konkurrence-momentet. Det overlades til samtlige spillere, at udvalge den de synes er bedst. Udvælgelsen foregår skriftligt. Ingen må stemme på sig selv. Ved optællingen får den der har flest stemmer 3 points, nr. 2, 2 points, nr. 3, 1 point.

2. holdet har indtil dette går i trykken endnu ikke været i kamp. Dog spillede det en træningskamp mod Mogens Balslev's 1. hold. Vort hold tabte 4-1. Desværre udeblev 4 mand fordi de regnede med at kampen blev aflyst på grund af vejret. Lad være med at "regne" med sådan noget i fremtiden. Det giver de andre kammerater en masse besvær. Der må i det mindste ringes afbud. I får jo selv ordentlig besked gennem spillerkortene!

2. holdet har fået Svend Jønson som leder, og det vil sikkert være en god hjælp fremover.

Svend Jønson kan kontaktes på: Tlf. 01 - 10 48 57.

F.I.  
\*\*\*\*\*

## Personalia .....

#### TILTRÆDELSE.

- 13.4. Fru Jytte Andersen, Kantinen.
- 1.6. Fru Anni Arvin, ass. faktura afdeling.
- 1.6. Fru Lissi Alkeskjold, ass. Lønningsafdeling.

Fra 15.4. afløste hr. L. Bolton hr. B. Almberg som filialbestyrer i Charlottenlund-afd. Hr. B. Almberg virker fra samme dato som overmon-tør i Albertslund.

#### JUBILEUM.

Vagtmester E.R. Jørgensen, V.V. 25 års jubilæum 22/6 1970.

#### UDLÆRT.

30.4. blev Thomas Verhein Hansen udlært som elektriker med ordene "Vel udført".

Her ses den nybagte montør under sit besøg i Albertslund, mellem (fra venstre) dir. H. Willumsen og dir. A. Muusfeldt.



#### NYE ELEKTRIKERLÆRLINGE.

- 1.5. Steen Mortensen
- Søren Eidorf.



Ansvarhavende redaktør: J. Hartvig. I redaktionen: G. Riel, B. Christensen. Kemp & Lauritzen, Roskildevej 12, 2620 Albertslund.



# -aktuelt

Nr. 5

MAJ 1970

2. ÅRGANG



Fru A. Wiese blev forleden fejret ved en lille modtagelse i Albertslund i anledning af sin beslutning om at starte sit otium.

Som "køkkenchef" i Vester Voldgade sørgede fru Wiese for vor daglige omsorg i over 20 år. Fru Wiese vidste hvor "skabet skulle stå" og hun forstod at fortælle os det på en elskværdig måde. Hun var tæt på det uundværlige. Tak for omsorgen fru Wiese, og for de mange "hygge-kaffer".



#### APROPOS SKOVTUR.

Her er en lille illustration af hvordan det i 1937 lykkedes funktionærforeningen at holde skovtur med små midler og lidt håndkraft. Scenen: Esrom Sø. Fra venstre: Johan Myhre, Herlöv Jensen, Rembøll, (med rejsegrammofonen) og Viggo Jørgensen.

\*\*\*\*\*

#### FORSIDEBILLEDET:

I en tid hvor alt og alle er nummeret er K&L-SPORT også gået hen og blevet det. Her er 1. holdet i Valby Idrætspark umiddelbart efter påsyingen af deres nye numre i den kendte blå farve.

#### FRA

#### ORIENTERINGSMØDET:

#### ORDRER OG TILBUD:

Ved licitation på Teknikerbyen i Søllerød, (bygherre: J. P. Christiansen) var vi billigst. Vi skal her udføre el-installationerne til ca. 3,8 millioner kr.

Teknikerbyen skal huse en række rådgivende ingeniør- og arkitektfirmaer.

Ved licitation på udvidelsen af Kildeskovsanlægget i Gentofte var vi billigst ca. 3,8 millioner kr. Det drejer sig om to idrætshaller. Byggeriet er en direkte fortsættelse af Svømmehallen, i hvilken vi også udførte de elektriske installationer.

Ved licitationen på P.K.B. (Polyteknisk Kollegie Byggeselskab) i Trørød var hovedentreprenøren Højgaard & Schultz A/S billigst, og vi skal her udføre el-installationer til ca. 1. million kr.

I maj måned når Farum Midtpunkt opnår Boligministeriets godkendelse, skal vi her i gang med installationerne til 1360 lejligheder.

Fra hotel d'Angleterre har vi fået ordre på indretning af tagetage til værelser, ca. 100.000 kr.

På licitationen vedr. Usserød Sygehus (Patientkaldeanlæg) var vi billigst, ca. 170.000 kr.

Fra Avedøre Trælshandel (Kornerup) har vi fået ordre på el-installationer til ca. 100.000 kr.

#### Frederiksberg Fjernvarmeværk.

Desværre skal vi ikke fortsætte vore arbejder her, idet vi ved licitationen på den store udvidelse kun blev nr. 2 af 5 bydende.

Vi fik ikke arbejdet på 1. etape af Teknologisk Institut i Tåstrup. Der var her tale om en samlet entrepris, og Ludvigsen og Hermann var billigst.

Højspændingsafdelingen klarede sig fint i licitationen vedr. Københavns Lufthavn. Entreprisen lyder på ca. 1,3 millioner kr. og der er tale om kabelnedlægning i forbindelse med flytning af kontrolltårn.

#### NYANSKAFFELSER.

Højspændingsafdelingen har anskaffet 2 vibrationsstampere a/kr. 6000, samt 1 ny type bæltegraver (kr. 55.000), der vejer 1400 kg. Dens størrelse tillader kørsel i retableret område. Gravebredden er 40 cm. og dybden 100 cm.

## VTA - nyt

I nr. 4, august 1969 fortalte vi om afdeling VTA's totalprojekt: vandværksanlægget i Hellebæk, Helsingør Kommune.



Den med 1000 m<sup>2</sup> presenning overdækkede byggeblok.

len af byggeblokken overdækket med et telt på ca. 1000 m<sup>2</sup>, således at arbejdet har kunnet fortsætte uden forsinkelser.

Tidsplanen er hidtil blevet overholdt, og ved rejsegildet d. 24 marts hav-

Værket skal være fuldført og afleveret i maj 1971. Vintervejret har ikke fået lov at gøre sindårige indflydelse gældende på byggeriet. Fra midten af december til først i februar foranstaltede VTA størstedes-

de vi den glæde, at vort samarbejde med kommunens udvalg og teknikere blev betegnet som forbilledligt.

red.

## Klub K&L

har bedt os optage følgende:

#### KLUB K&L ADVARER MOD UBE-RETTIGT MÅNGLENDE KENDSKAB TIL DENNE ORDNING:

#### EKSTRA MIDLER TIL KLUBBEN K&L'S HJÆLPEKASSE.

For, udover kontingentet, at skaffe yderligere midler til klubbens hjælpekasse og hjælpefond har klubben i god ordning med firmaet ifølge hvilken kobber- bly- og ledningsaffald, der opsamles på arbejdspladserne sælges på firmaets foranledning, og af det indkomne beløb tilfalder 60% årligt klubbens hjælpe-kasser.

Affaldet sendes som returgods til lageret, idet der udskrives en returseddelt således:

ARBEJDSSTED:  
RAPPORT NR.:

KABELAFFALD:  
RAKOBBER m.m.:

.....  
(underskrift)

Da dette er en ordning, der kommer os alle til gode, er det en stiltende aftale med K&L, at vi ikke får betaling for den spildtid, der således medgår til indsamling af affaldet.

Da affaldet tilhører K&L eller K&L's kunde, skal affaldet returneres til lageret efter ovenstående fremgangsmåde. Derved sikres at aftalen overholdes, og at midlerne kommer syge og tilskadedekomne kolleger til hjælp.

HVIS UBEHAGELIGHEDER VIL UND-GÅS - SEND DA KABEL- OG KOBBERAFFALD HJEM.

Bestyrelsen  
KLUB K&L.

'FF'

- det var lige, hvad det var !



siger vor mand "Klerbert", - med tonerne fra Frederik's orkester endnu klingende i øret.

HOPLA - vi lever - og hvor det gik !

Funktionærforeningens "skovtur" gik i år til hotel d'Angleterre, De ved, den lille hvide bygning for enden af Nyhavn, - i den ende hvor der ikke er vand.

Om det var bestyrelsen, de menige medlemmer, eller en happy combination, der gjorde 5. maj- sammenkomsten til en bragende success, er vel ikke let at sige, men i hvert fald: BLOMSTER TIL BESTYRELSEN! og, lige en ting til, - lad nu være at drille dem der ikke var med! Ialt 124 "fremmødte". Det er vist nok rekord, og noget med 75% af medlemstallet.

De pragtfulde lokaler var som skræddersyet til os og vore vaner. Der var en stemning som ingensinde tidligere. Ka' det mon være den nye Albertslund-aroma ?

Middagen var som den retteligen burde være til sådan nogle kræsne nogen som os, - og vinen strakte til så langt som halvdelen ind i midt-dagen.

Og så var der de sædvanlige heldige asener, som vandt i ferielotteriet !

Kære bestyrelse !

Hvis I fortsætter på den maner berøver I os stof af kritisk karakter !

red.

## Feriehuse ?

Kortere arbejdstid, - længere ferier, - er målene vi arbejder henimod. Når et firmas medarbejdere opnår disse goder, er det så rimeligt, at firmaet er med til at støtte medarbejderne med ferie og fritidsbeskæftigelser ? Skal et firma eksempelvis være med til oprettelse af sportsklubber, stille lokaler til rådighed til studiekredse, hvor medarbejderne kan samles under hyggelige og kammeratlige former ? - eller købe et eller flere feriehuse, som kunne benyttes af medarbejderne ?

En sportsklub har vi allerede, så jeg vil beskæftige mig lidt med feriehus-spørgsmålet. Det er min mening, at et firma af en størrelse som K&L har store muligheder for at have et eller flere feriehuse, der ved lodtrækning kunne fordeles på ferietiden mellem medarbejderne. Lå husene på Sjælland, Lolland, Falster eller Møn, havde man også mulighed for at bruge dem i weekends, jul, påske og pinse.

Administrationen af disse huse skulle kunne hvile i sig selv, da medarbejderne skulle betale en rimelig le for ophold til dækning af vedligeholdelsesudgifter, skatter, vand, lys, etc. Sagt på en anden måde - firmaet får kun udgiften ved køb, men har så en vis reservekapital stående i husene, og huse og jord er jo ingen ringe pengeanbringelse.

Jeg synes, dette må være en opgave, som samarbejdsudvalget bør arbejde videre med.

Benny Christensen.



HOLDER OP MENS LEGEN ER GOD.



Skønt Robert Myhre's vitalitet kunne berettigt ham til endnu nogle års aktiv tjeneste, synes han, at spillet nu skal have en halvleg.

I en alder af 69 år forlader værkfører Myhre os den 30. juni efter 43 år hos K&L.

I hvilken del af riget Myhre først så dagens lys, kan få være i tvivl om. Efter sigende havde Neksø Jernstøberi- og Maskinfabrik glæde af læredrengen Robert, men på trods af en god portion patriotisme forlod han øen for at komme til K&L i 1924.

Det varede kun 1½ år før en lockout afbrød dette forhold, og først i 1927 kom Myhre igen. Efter 10 år som K&L-mekaniker blev han d. 1.4., 1939 udnævnt til værkfører. Værkstedet talte dengang 7 svende. Efter hvad værkføreren kan berette, så værkstedet i baghuset i Sct. Pederstræde dengang ud nøjagtigt, som det gjorde umiddelbart før udflytningen til Albertslund i 1966.

Selve værkstedet beskæftiger i dag 20 finmekanikere, 12 kleinsmede, 8 finmekanikerlæringer, 4 kleinsmedelæringer og 2 arbejdsmænd.

Kigger man efter på værkførererkontoret, kan man opdage, hist og her, nog-

le små souvenirs, der hver især har deres historie. Som regel er det taknemmelighedsgaver fra læringer, som i Myhre har set en aldrig svigtende far mere end en værkfører.

Efter d. 1.7. må vi så affinde os med at savne en leder, som aldrig blev træt af at imødekomme, lede og stå som garant for kvalitetsarbejde.

Sådanne kvalifikationer kræver sportsånd. - Klubben "Heimdal" har i 25 år trukket på Myhre's egenskaber som leder, inspirator og menneske. - Trofast også her, - og klubben trives. Myhre kender samspillets fine regler, og han dyrker dem også.

Aktiv håndboldspiller til en alder af 51 år, - Ja Myhre! der er som regel en forklaring på alt! Det hele er god sport.

red.



#### UDNÆVNELSER:

Hr. Børge Nielsen er pr. 1.7. udnævnt til værkfører.

#### RUNDE DAGE:

16.6. montør Mads Dalgaard 60 år.  
8.7. fru Alice Jensen 50 år.

#### NYE LÆRLINGE:

Elektrikerlærling:  
1.6. Ib Jensen

#### UDLÆRT:

30.6. Svend Bardram, elektriker.

#### TILTRÆDELSER:

1.5. Finn Borg, tekn. ass. afd. E.  
20.5. Fru Mia Rasmussen, kantinen

#### FRATRÆDELSER:

31.5. Fru J. Hauerslev  
ass. lønningsafd.  
30.6. L. Flensted, ing. afd. K.T.  
30.6. P. Rasmussen, ark., VTA.  
31.7. B. Dreijer, ing. afd. A.  
31.7. Fru M. Olsen, ass. afd. E.



Aldrig har den stået så meget på fodbold i K&L-sport som netop i de to sidste måneder. Det er 2. holdet der denne gang må siges at have gjort sig mest bemærket.

Holdet spillede i første kamp mod S.P.I. 3-3. Ret så solidt. Bent P. 2 mål og Per Holmstrøm 1 mål.

Anden kamp mod Colon blev vundet af K&L med ikke mindre end 6-1. Det er lige så mange mål, som holdet scorede i 14 kampe i sidste sæson. Per Holmstrøm 3, Hans Jensen 1, Erik Fischer 1 og Finn Christensen 1 mål.

I den 3. kamp mod Zeuthen & Aagaard kom holdet ned med nakken. Til trods for mange chancer og godt spil tabte vi 2-1. Allan W. scorede vort mål.

Stillingen 10-6 samt 3 points.

#### K&L 1. HOLD.

Den 6.5. mødte vi D.F.D.S. i Valby. Det var stærkt: Vi vandt 4-0. Willy Mortensen 2, Poul Lauritzen 1 samt Kurt Hansen 1 mål.

Vor 4. kamp i turneringen var mod General Motors, som sendte os hjem med et 4-1-nederlag. Vort mål blev lavet af Kurt Hansen. Alt i alt endårlig kamp fra vor side, selv om GM spillede blændende.

K&L 1. holds stilling i turneringen pr. 1.6.: 2 kampe tabt, 2 vundne, mål-score: 10-10, 4 points.

I pokalturneringen fejrer 1. holdet triumfer. Først var det Magasin der blev slået: 2-0. Willy Mortensen tegnede sig for begge mål. Der er kommet en god ånd over vort spil. Forsvaret, der består af 6 mand, klarer det så godt, at det næsten er umuligt for modstanderen at komme igennem.

K. Schmidt i målet, backs: Torben Fisker, John Bartholdy, John Person, samt halvbacks: Leif Jensen og Leif Christensen rydder godt op.

Den anden kamp var mod Ibsen-Rustfri. En meget spændende kamp som først blev afgjort ca. 10. min. i 1. tid. 1-0 v. Finn Iversen. F.I. scorede fra venstre side, og vinden fik bolden til at dale smukt ned bag målmænd. Vi var nu kommet i 2. runde af pokalturneringen.

I 3. kamp mødte vi Enigheden fra A-rækken, og her gik det også godt. Vi kom foran 1-0 på et straffespark indsat af John Bartholdy - meget sikkert. Spillet skiftede til begge sider, og 5 min. før halvleg fik Enigheden mål. 1-1.

Da 2. halvleg begyndte, pressede Enigheden de første 15. min., men vort forsvar spillede på ny en stor kamp og gjorde Enigheden tilpas trætte til at vi kunne få overtaget spillet lidt efter lidt. Vi fik 12. manden Jørgen Petersen ind, og han skaffede os sejren på 2-1 efter at Leif Jensen havde spillet bolden fri. Det var godt klaret af Jørgen Petersen, - det var jo hans første kamp i år.

Den 26. juni kl. 18.45 spiller 2. holdet på Kløvermarken (Amager) mod ICP. Vi synes holdet har fortjent, at så mange som muligt kommer derud og hepper.

Og forøvrigt har vi plads til endnu flere spillere hver onsdag på Valby Stadion fra kl. 17. til 19.

F.I.



Ansvarhavende redaktør: J. Hartvig. I redaktionen: G. Riel, Carl Henriksen, Kemp & Lauritzen, Roskildevej 12, 2620 Albertslund.





#### FORSIDEN

forestiller en "VENUSHVIRVEL". Et pragtfuldt stryke finmekanisk arbejde drejet ud af en messingklods på 60 x 60 mm.

Udført som elevopgave på Polyteknisk Lærestalt's Værksted af vor finmekanikerlærling Preben Jensen under Arne Sørensen's ledelse.

Endnu en dygtig lærling kommer ind i billedet, idet *M. Møller* har ladet fotografarlærling Michael Ulfeld Nielsen udføre optagelsen.

Venushvirveln er en afskedsgave til værkfører Myhre.

## KONGRES-70 London

Fru Riel stiller spørgsmål til redaktøren:

DE LIGNER EN DER IKKE ER KOMMET RIGTIGT HJEM ENDNU HR. REDAKTØR!

Well, lad mig indrømme, at jeg heller ikke føler det sådan. Det er vel svært så gesvindt at løsrive sig fra de tanker som blev resultatet af kongressen.

VIL DET SIGE, AT DE OGSÅ INDIMELLEMMATTE ARBEJDE?

Ja, men mest med at lytte til erfaringer folk på området intern industri information set fra et journalistisk synspunkt.

KAN VI FÅ EN KORT REDEGØRELSE?

Gerne. - Kongressen talte 600 deltagere fra 19 nationer, heraf 13 europæiske. Fra Danmark var der 17

repræsentanter. Kongressen der afholdes hvert 3. år (i 1967 var det i Berlin) havde i år englænderne som værter. Den engelske personalebladsforening som tæller 1500 firmaer havde lavet et perfekt arrangement i Grosvenor House i Park Lane.

Lokalerne var udstyret med tip-top faciliteter. Der var trådløs kommunikation af simultan-oversættelse til 4 sprog. Selvfølgelig blev film og lysbilleder bragt i anvendelse, men heller ikke Video-system manglede. 20 TV apparater var fordelt i salen, så alle var sikret orkesterplads til de interessante indslag med demonstration og foredrag om Video. Man fik et konkret indtryk af dette mediums vidunderlige muligheder især i undervisningsøjemed.

Foredragene omfattede følgende traditionelle emner, men i nyt regi: "Hvorfor kommunikerer der?" "Hvad, hvordan og hvornår bør der kommunikeres?"

Direktøren for Det Britiske Industriråd, Campbell Adamson talte om emnet:

"Medbestemmelse er nødvendigt for fremskridt i industrien, -kommunikation er en forudsætning for medbestemmelse".

Endvidere: "Forbindelsen mellem firmabladet og de moderne massemedia". En række andre emner blev behandlet i grupper, f.eks.: "Hvad bør der gøres for at holde i og reklamevirksomhed skarpt adskilt fra personale-kommunikation?"

Europapræsidenten Mr. Phillips udtalte ret betegnende for tendensen i industrien: "Der var engang, hvor skeptiske virksomhedsledere spekulerede på, om de havde råd til at have et personaleblad. Idager de klarer over, at de ikke har råd til at undvære det".

#### HVORDAN GIK DET MED DEN EUROPEISKE ARTIKEL-KONKURRENCE?

En englænder vandt førsteprisen, ganske suverænt, men vi havde den glæde, at K&L samt STORNO blev pænt repræsenteret mellem 10 andre præmierede arbejder af ialt 118 indkomne.

Ganske uden tvivl fik de danske deltagere mange ting med hjem at spe-

kulere over. Det er overraskende at erfare, hvor stor en vægt vore naboer, især mod syd og vest, lægger på intern information og hvad de ofrer på sagen, - og igen den bekvæmhed der ydes i alle led. Måske har nogle af landene også større problemer end vi.

red.

## LUMISCRIP T afd. E

Ved hjælp af et så avanceret registreringsapparat som Hartmann & Braun's lysstrålescillograf "LumiscrIPT" er det muligt at registrere hurtigt foranderlige værdier på en så kort tid som 100 mikrosekunder.

Konventionelle registreringsapparater reagerer på mellem 1/2-1 sekund.

"LumiscrIPT" har 50 kanaler og registrerer måleværdier ved hjælp af ultraviolette stråler direkte på fotografisk papir som fremkaldes ved simpel eksponering i dagslys.

Over dette emne foranstaltede afdeling E, ved R. Affeldt og A. Kemp i slutningen af maj en udstillingsrække med foredrag.

Dipl. ing. Erdelt fra Hartmann og Braun i Frankfurt holdt de ledsagende foredrag, og udstillingsarrangementet strakte sig over København, Ålborg, Århus og Fredericia.

Ca. 400 indbydelser var sendt ud til industrien, offentlige værker, skoler, teknika, laboratorier og skibsværfter. Et så pænt tal som 100 indbudte indfandt sig, fordelt på 50% København og 50% provinsen.



Ing. Erdelt's foredrag vakte uddelt begejstring og der var god interesse for produktet og dets muligheder.

Vi har allerede leveret et "LumiscrIPT"-anlæg til Københavns Teknikum.



#### FRA ORIENTERINGSMØDET. ORDERER OG TILBUD:

For vor nabo KODAK skal vi gennem E. Kornerup udføre el-installationer i forbindelse med ny lagerhal. Ca. kr. 250.000.

Direkte for KODAK skal vi udføre større ombygning for ca. kr. 500.000.

På Hørhusvej på Amager skal vi i gang med el-installationer for kombineret byggeri med værelser (for D.I.S.) og kollegie. Ca. kr. 1 million.

For Hoffmann & Sønner skal vi udføre installationer for firmaet Johs. Fog (Byggematerialer), Lyngby.

Desværre fik vi ikke arbejdet på den nye lufthavn ved Esbjerg. Licitation - kr. 1.122.000.

Afdeling VTA har fået ordre på udstyr og installation i nyt vandværk i Nærum. Kr. 1,2 mill.

samt: råvandsanlæg til Helsingør Kommune (Turnkey) kr. 500.000.



KLerbert's SOMMERDRØMME.....!

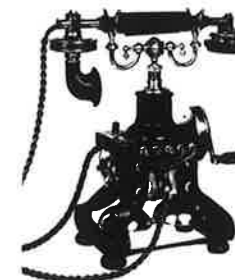
ALLE K&L's piger i swimmingpool-len = regnvandsbassinet.

#### FRA VENEZUELA -

har vi fået en hilsen til alle i K&L fra de der udstationerede montører Lennart Jespersen og Jørgen Roug. De arbejder på el-installationer på en cementfabrik. Deres første rapporter er fyldt med teknik, hvad man vist også har forventet.

Vi har skrevet til dem og bedt dem om et par lidt mindre tekniske ting til at divertere vore læsere med.

red.



#### 10 måder at blive telefon-populær på

- 1) Ta'r det tid at finde papirerne frem - så lad bare røret ligge.
- 2) Spar tid og skån ørerne - knald røret på.
- 3) Det er komplet unødvendigt at tale ned i tragtten, det, De siger, kan såmænd godt høres.
- 4) Tal så højt som muligt, hvis De vil afbryde en, der fører en telefonsamtale.
- 5) Råb højt, når De taler i telefon, han i den anden ende er måske døv.
- 6) Kommer klartonen ikke straks så slå kraftigt og længe på gellen.
- 7) Svar kun "hallo", når telefonen ringer. Der er ingen grund til at plage folk med nummer, navn eller afdeling.
- 8) Lad telefonen ringe et par gange inden De svarer - så virker De optaget og betydningsfuld.
- 9) Behold cigarettens i munden eller smask hørligt under samtalen - det virker dødsdømt.
- 10) Hvis telefonen ringer, medens De taler med en anden, så tag bare røret af og læg det på bordet. - Han kan vente.

(Fra KTAS -Nyt.)

#### TILTRÆDELSER:

- 29.6. Flemming Nielsen,  
tekn. ass. i VTA
- 1.7. Vivi Rasmussen  
ekspeditrice, butikken.
- 1.7. Inge Friberg,  
kontorassistent, anlægsafd.
- 14.7. Preben Boesen,  
til varetagelse af lyskopiering  
dublikering, offset, m.v.
- 1.8. John Petersen,  
ingeniør, VTA.
- 1.8. O. Hansen,  
ingeniør, VTA.
- 1.8. Ruth Rasmussen,  
assistent i Indkøbsafdelingen.

- 1.8. Bente Nielsen,  
teknisk assistent elev, VTA.
- 1.8. Birgit Mortensen,  
teknisk assistent, VTA.

#### TILBAGE I FOLDEN:

Fru Alice Tjørnelund og Daisy Frederiksen er efter deres studium og bestået eksamen som teknisk assistent vendt tilbage til hhv. konstruktions-tegnestuen og VTA.

#### FRATRÆDELSER:

- 31.7. Fru L. Kofoed, anl. afd.
- 31.7. Fru I. Cantzler, VTA.
- 31.7. Fru A.L. Hacker, butik.

TILMELDES DER INGEN DAMER, KOMMER HERRERNE IKKE MED I TURNERINGS-DEL. Det eneste der kræves er godt humør samt eventuelt en ketcher, resten kommer med træningen.

Vel mødt til sæsonen 1970/71.

Tilmelding til Udo Sayk,  
på tlf. nr. 01 - 10 35 79.

#### FODBOLD:

Stillingerne i Firmaklubbernes turnering pr. ult. juni:

1. hold: Nr. 4. Målscore for 7 kampe: 41-11, 10 points.
2. hold: Nr. 10. Målscore for 7 kampe: 16-18, 5 points.

#### ET EL-SPORTS-INITIATIV.

For at holde kamptræningen ved lige i den dvaske feriemåned juli, har K&L-SPORT startet en Sommer-EL turnering mod Mogens Balslev, Viggo Dencker og Havemanns El. Kampene spilles i Valby og i Espelunden. Vi venter spændt på resultatet.



K&L's 2. hold (med et par tilladte forstærkninger fra 1. holdet)

#### forrest fra venstre:

Jan Petersen, John Kombæk, Kjeld Smidt, Erik Fischer, Jørn Christensen

#### i midten fra venstre:

Per Holmstrøm, John Bartholdy, Willy Mortensen.

#### bagest fra venstre:

Sv. Jønsson (holdets leder), Bent Petersen, Allan Vilhelmsen, Bjørn Mortensen.

I modsætning til sidste år har vi nu et stabilt 2. hold som ved bedre og bedre spil er ved at kæmpe sig vej fremad.

Ansvarhavende redaktør: J. Hartvig. I redaktionen: G. Riel, Carl Henriksen.  
Kemp & Lauritzen, Roskildevej 12, 2620 Albertslund.



# - aktuelt

Nr. 7

JULI 1970

2. ÅRGANG



#### BADMINTON.

Godt begyndt er halvt fuldendt!

Sportsklubbens første badminton-sæson sluttede pr. 31. maj.

Vi siger tak til alle, som har bidraget til at gøre det hele så festligt og fornøjeligt. Vi nåede at deltage i 2 turneringer og at spille en intern K&L-turnering, - sidstnævnte gjaldt dog ikke andet end "Kejserens Skæg".

Vi startede faktisk på bar bund. Godt nok havde vi en sal på Vigerslev Skole at træne i, men egnet til badminton var salen ikke. Her efter flyttede vi til Hermeshallen, hvor vi spillede resten af sæsonen på "lånte baner".

Det var imidlertid for sent at komme med i holdturneringen så langt inde i sæsonen, så det blev mest træning vi lagde an på. Der har således været trænet flittigt, og i den kommende sæson vil K&L-badminton være repræsenteret blandt firmaklubberne i holdturneringen.

HUSK, at ALLE hos K&L kan deltage i badminton, hvad enten mansatter på deltagelse i turnering eller blot kommer for motionens skyld. Jo flere desto bedre.

NB! I August spiller vi hver mandag i Hermeshallen, Steenwinkelsvej 19, fra kl. 17.00 til 18.00. Sæsonen 1970/71 løber fra 1.9.70 - 31.5.71. K&L spiller på 3 baner i Hermeshallen hver fredag kl. 22.00 - 23.00.

#### SÅ ER DET NU!

Vi skal have besked fra nye medlemmer, der ønsker at deltage i turnering mod andre firmaer. Af hensyn til holdopstilling er det vigtigt, at vi ved, hvor mange vi bliver, da tilmelding snart er forbi. Turneringen starter d. 16.8. og afsluttes i løbet af maj 1971.

OG HVOR BLEV SÅ DAMERNE AF? Måtte de ikke? Gad de ikke? Turde de ikke? - eller er de blot for sløve? Kom frem af busken damer og giv os et nap i den kommende sæson. Hvert hold der tilmeldes holdturneringen skal bestå af 4 herrer + 2 damer.

# 190.000

... så mange meter kabel er Højspændingsafdelingen ved at nedlægge i Københavns Lufthavn. (På forsiden ses formand K. Rasmussen samt Gerner Nielsen).

Der er tale om kabler for Post- og Telegrafvæsenet, vejrtjenestekabler, radarkabler, almindelige lavspændings-forsyningskabler og et 10 Kv-kabel for Københavns Belysningsvæsen.

Kablerne skal nedlægges i terræn, og i denne anledning graver vi en 22 km lang kabelrende.

Ud over kabellægningen skal K&L udføre samtlige muffe- og splejsninger på såvel stærk- som svagstrømskabler.



Formand K. Rasmussen "forstyrres" midt i gravningen af en flystart, **K&L**'s fotograf samt af et møde mellem (bagest fra venstre): Ingeniør T. Jensen (Mogens Balslev), overmontør O. Petersen og ingeniør P. Bredgaard.

2

Afd. H. har lånt 2 montører fra anlægsafdelingen, og afd. H.'s bemanning består af 1 formand og 14 arbejdsmænd.

Det daglige tilsyn varetages af overmontør O. Petersen, og ingeniør P. Bredgaard kører det administrative.

Projekt og byggeledelse; Rådgivende Ingeniørfirma Mogens Balslev.

Arbejdet er ikke helt problemfrit. **Underføringerne under rulle og startbaner foregår på længder af op til 120 meter.**

Projektet er foranlediget af flytningen af kontroltårnet fra lufthavnens gamle administrationsbygning til ny teknikerby i St. Magleby. Herfra vil man få en bedre oversigt over hele lufthavnen.

## FRA ORIENTERINGSMØDET.

### ORDRER OG TILBUD:

For Københavns Universitet skal vi udføre et større ombygningsarbejde (Købmagergade 44-46) til ca. 400.000 kr.

Ligeledes skal vi udføre ombygning for universitetet i NEA's gamle bygninger i Haraldsgade, ca. 450.000 kr.

Højgaard & Schultz A/S skal udvide deres betonelementfabrik v. Viby, Sjælland og her lykkedes det os på licitationen vedr. el-installationer at blive billigst med ca. 780.000 kr.

For Usserød Sygehus har vi fået overdraget armaturleverancer samt flere mindre installationsarbejder til ca. 200.000 kr.

Det lykkedes os ikke at få ordrer på el-arbejderne ved følgende licitationer:

Magistrenes Hus, Østerbro, ca. 2.150.000 kr.

Tårnby Rådhus, ca. 1.012.000 kr.

Boesagerskolen, Smørumnedre, ca. 915.000 kr.

Vi har god aktivitet i vor tilbudsafgivning, hvilket giver anledning til optimisme, men som så mange andre må vi indrømme, at konkurrencen føles meget hård.



### KLerbert mener:

AK, ja - når man har fået slebet kanterne af, er der ikke meget igen!

3

## MANGLER DE EN UNDSKYLDNING.

Fortiden verserer der i forskellige blade og tidsskrifter nogle gode råd om, hvad man skal gøre, hvis man står i bekneb for en undskyldning - og hvem gør ikke det nu og da?

For at forenkle sagen, kan man jo, efterhånden som alle kender den følgende liste, nøjes med at nævne nummeret.

1. Jamen, sådan har vi altid gjort.
2. Der er ingen, der har sagt, at jeg skulle tage mig af det.
3. Det hører ikke til min afdeling.
4. Det venter på en godkendelse.
5. Det er bedst at vente, til chefen kommer tilbage, og så spørg ham.
6. Det er hans arbejde, ikke mit.
7. Sådan plejede Hansen at gøre.
8. Jeg har så meget at gøre, at jeg simpelthen ikke kan nå det.
9. Det ved jeg/vi desværre ikke.
10. Det troede jeg virkelig, at jeg havde sagt til dig/Dem.
11. Jeg troede ikke, - det hastede så stærkt.
12. Jeg kan ikke lige nu, jeg er optaget. Min telefon ringer.
13. Jeg er ikke ansat til at lave det.
14. Det skete i min ferie.
15. Det har jeg ikke forstand på.



# Hilsen fra Australien

Fra vor ven og kollega, storinstallatøren i Sydney, Mr. Geoffrey Lee (se **K&L**-bladet Nr. 5. 1969), har vi fået en hilsen.

Mr. Lee skriver bl.a.: "Inspireret af Deres blad **K&L**, som jeg stadig har den glæde at modtage, har vi nu startet vort eget personaleblad "PROGRESS", som jeg vedlægger".

Fra bladets personalia-spalte har vi "tappet" følgende:

"Under sit besøg i Europa sidste år modtog vor administrerende direktør Mr. Lee flere forespørgsler fra elektrikere, som ønskede at immigrere til Australien. Et af resultaterne var, at vi i februar havde fornøjelsen at byde hr. og fru Holm fra Danmark velkommen til Sydney".

Mogens Holm er tidligere K&L-montør. Holm rejste i januar og benyttede lejligheden til på vej til Australien at besøge de fleste hovedstæder i Europa og Mellemøsten.



**K&L** sender bladet til Mogens Holm i håb om, at han vil skrive til redaktionen og fortælle lidt om sit arbejde i Australien.

## Personalia .....



Vagtmester E.R. Jørgensen i K&L-CITY fotograferet midt i resultaterne af sit 25-års jubilæum, d. 22. juni.

### NYE LÆRLINGE.

Elektrikerlærlinge:

- 1.8. Sonny Lund
- Michael Poulsen
- Jan Hjort Andersen

4



Værkfører R. Myhre fik en stor afskedsdag d. 30. juni. Her er Myhre med en af sine mange gaver.

### LEGATER:

Vi ønsker til lykke til: elektrikerlærlingene John Howard Lund og Jann Louis Svendsen, som d. 22.6. på teknisk skole hver fik et legat for dygtighed og flid i det forløbne skoleår.



# Personalia .....

## TILTRÆDELSE

- 13/7 fru Sonja Nielsen  
ass. indkøb
- 3/8 fru Ruth Kjeldsen  
kantinen Abl.  
(til afløsning for fru  
L. Malling Kiær)
- 6/8 fru E. Raith Hansen  
ass. instrumentafd.  
(fru Raith Hansen var for  
flere år siden medarbejder  
i K&L-butik)
- 1/9 Sv. Aage Petersen  
ass. i instrumentafd.'s  
sekretariat.

## FORFLYTTelser

- 6/8 fru Birthe Dageløkke  
fra butik til sekretariat  
V.T.A.
- 3/8 Rich. Jensen  
chauffør - til inst.lageret.



▲ Anette Nielsen,  
tekn. tegner,  
udlært 15/6.



▲ Morten  
Jacobsen,  
elektriker,  
udlært 31/7.



▲ Niels Due  
Petersen,  
finmekaniker  
udlært 31/7.



▲ Maskinarbejder  
Otto Hansen  
25 års jubilæum  
27/7.

## FRATRÆDELSE

- 22/9 fru Lise Lotte Malling Kiær  
Kantinen Abl.

- 31/10 Jan Due  
ass. Inst.lageret.

## NYE ELEKTRIKERLÆRLINGE

- 1/9 Jørn Nielsen  
Jørgen Wonsyld

## UDLÆRTE

- 31/8 Gert Ørneborg, elektriker  
14/9 Per Hansen, elektriker  
30/9 Jann Svendsen, elektriker  
30/9 John Poulsen

## RUNDE DAGE

- 1/9 frk. M. Mathiasen  
(Charl. filial)  
25 års jubilæum
- 2/9 Tidligere K&L-montør og  
motorreparatør. Johs. Holbeck,  
Kempsvej 3, 2610 Rødovre  
fylder 80 år.

Herr Myhre beder os indrykke  
følgende: Jeg beder alle modtage  
min hjerteligste tak, fordi  
De gjorde min sidste dag i  
firmaet til en festdag.

R.M.



## EL - Cup'en 1970.

Som meddelt i *K&L-aktuel* nr. 7 ar-  
rangeredes i juli SOMMER EL-  
TURNERINGEN mellem Mogens  
Balslev, Viggo Dencker, Aa.Have-  
mann & K&L.

Stor Succes! Men vi kan jo også  
sagtens være glade. Slutstillingen  
blev, at K&L blev EL-CUP vin-  
der, og vi bliver således det før-  
ste firma, der får sit navn på  
trofæet, en nydelig tinpokal, som  
de fire klubber har skillinget sam-  
men til.

Alle klubber spillede 3 kampe:

Nr. 1. K&L	mål: 8-4	points 5
Nr. 2. V.D.	" 9-6	" 4
Nr. 3. M.B.	" 10-5	" 3
Nr. 4. Aa.H.	" 2-13	" 0

Enkeltresultater:

K&L - Aa.H.	3-1
M.B. - V.D.	2-3
M.B. - K&L.	2-2
Aa.H. - V.D.	1-4
K&L - V.D.	3-1
M.B. - Aa.H.	6-0

K&L gik ud af turneringen uden  
nederlag.

K&L stillede med et så slagkraf-  
tigt hold som muligt, bl.a. med  
en "ny" mand: overmontør Chr.  
Kühnel spillede en fin kamp, og  
vi kunne fastslå, at han faktisk  
virkede som tekniker, som di-  
rigerede holdet frem til sejren  
3-1 over Viggo Dencker.

Det er interessant ved dette ek-  
sempel at konstatere, at selv om  
man er en kende op i årene, kan  
man udmærket godt - eller må-  
ske netop - deltage i vore sports-  
aktiviteter.

Dette får os til at tænke på, at  
der jo må være mange flere med-  
arbejdere, der nu vil troppe op.

Ansvarshavende redaktør: J. Hartvig. I redaktionen: G. Riel, Carl Henriksen.  
Kemp & Lauritzen, Roskildevej 12, 2620 Albertslund.

6



Husk fodboldtræningen hver ons-  
dag fra kl. 17 til 19,00 i Valby  
Idrætspark, Omklædningsrum 7.  
Vi skal nok tage pønt imod jer !!

Kamp-program i september:

Onsdag 26/8 kl. 18.00

K&L I. - MIF Valby Idrætspark

Mandag 31/8 kl. 17.30

K&L I. - SMC Valby Idrætspark

Onsdag 2/9 kl. 17.30

K&L II - KH-Beton Valby Idrætsp.

Mandag 7/9 kl. 17.30

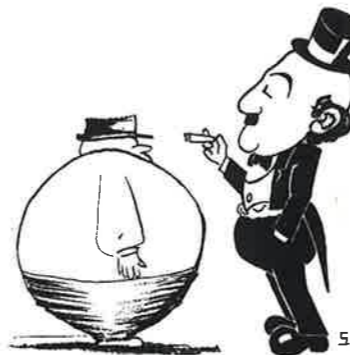
K&L II - Delfa Valby Idrætspark

Mandag 7/9 kl. 17.30

K&L I - B&W Kløvermarken

Onsdag 9/9 kl. 17.30

K&L II - Thor Valby Idrætspark



Det er rigtigt, at vi søger en all-  
round montør, - men De må alli-  
gevel have misforstået annoncen.



# -aktuelt

Nr. 8

AUGUST 1970

2. ÅRGANG



5



## hvad vedrører grædende damer i Gothersgade år 1892 DERES problem med moderne el-installation?



alt elektrisk

siden 1882

- med disse ord indledes en ny K&L-brochure på 20 sider, som i øjeblikket er i trykken, og som vil være klar til udsendelse i 10.000 eksemplarer den 1.10.70.

Brochuren er udformet som et værktøj i vort salgs- og oplysningsarbejde for anlægsafdelingen. Den fortæller kort om K&L's historie, viser vor organisationsplan, antal medarbejdere, - hvad vi kan og eksempler på hvor og hvordan vi har gjort det - alt ledsaget af dejlige farvebilleder.

-- altså en salgsbrochure, som vi alle kan bruge.

"Vi er alle fra chef til lærling repræsentanter for K&L". Disse betydningfulde ord blev udtalt af en af K&L's dygtige ledere ved vort 50 års jubilæum i 1932.

Samtlige medarbejdere vil modtage et eksemplar af brochuren en uges tid før den officielle udsendelse.

De er velkommen til at ytre Deres mening og komme med forslag og kritik til *K&L*'s redaktion.

Det er firmaets hensigt at udarbejde lignende brochurer også for andre afdelinger



## og her er nogle glade damer!



Frk. Daisy Frederiksen



Fru Alice Tjørnelund

Daisy Frederiksen (V. T. A.) og Alice Tjørnelund (Konstruktions-tegnestuen) er et par damer, som nu skal til at slappe af (i fritiden).

Det sidste år - eller mere - har de ikke været i tvivl om, hvad de skulle få tiden til at gå med. Med dygtighed og energi har begge klarret skærene ved eksamen som teknisk assistent i juni i år.

Vi kan forstå på begge kandidaterne, at det lige netop er et job for kvikke piger.

Fru Tjørnelund var i lære hos os fra 1/12 1965 til 1/12 1968, og overstod således sin praktikant-id ad een gang. I det forløbne år .ra august 1969 til juni i år har den i een køre stået på skole hver dag fra kl. 8 til 16.

Frk. Frederiksen kom i lære den 1. august 1967, og efter 1 års praktik, kom hun på skole i ½ år. Derefter praktik og skole igen.

Begge kandidater har i 1. semester på teknisk skole haft samme pensum inden for Maskin- og Bygningsretningen. Det er ikke så lidt, der kræves af vore unge pi-

## FRA ORIENTERINGSMØDET

Tilbud og erhvervede ordrer:

Fra Philips Lampe og Radio har vi fået ordre på en del store montagearbejder i eksisterende bygninger. Ca. kr. 300.000.

I forbindelse med en Verdensbank Konference i Bella Centret var vi billigst på en Licitation vedr. interimistiske installationer, kr. 150.000.

I Fredericia skal Cellulosefabrikken udvides, og vi har fået ordre på el-installationer til antagelig ca. kr. 500.000.

På Hvidovre og Frederiksberg Hospital skal vi for Atlas levere og montere automatik til nogle meget store køleanlæg. Totalentreprise ca. kr. 200.000.

Charlottenlund afdelingen har haft den glæde at modtage ordre fra fru Else Kampmann på ret omfattende el-installationer i ny villa på Mosehøjvej.

Ved en licitation vedr. ny laboratorie-bygning for Løvens kemiske Fabrik (tidligere kunde gennem mange år) var vi blandt 21 bydende billigst på el-installationer. Kr. 570.000.

Ved Licitation over el-arbejdet til Nordisk Ventilator var vi billigst med kr. 1.260.000.

Bonderupgaard Plejehjem i Vanløse skal udvides og ved licitation (hovedentreprenør Torben Friis) var vi også her billigst på el-installationen.

Farum Midtpunkt. Dette projekt var nævnt i K&L-aktuelt No. 5, maj 1970. Her er vi så småt begyndt med de interimistiske installationer og de endelige kontraktforhandlinger ventes snarest afsluttet.



## ANGÅENDE PERSONALEBLADE.

I personalebladet "Vinpressen" har en medarbejder interviewet en læser om dennes syn på bladet. Interviewet viser, at bladet har de samme problemer som andre personaleblade, og vi gengiver derfor samtalen:

- Synes De, "Vinpressen" er et godt personaleblad?

- Næh!  
- Kan De nærmere præcisere, på hvilke punkter De kunne ønske ændringer?

- Næh, det ved jeg ikke rigtig.

- Har De nogle specielle ønsker med hensyn til stof?

- Næh!  
- De har ikke følt Dem foranlediget til at bidrage med stof til bladet?

- Næh!  
- Ja, så vil jeg sige Dem tak for interviewet. Vi skal søge at rette os efter Deres meninger og ønsker i så vid udstrækning som muligt, således at De kan få et blad, som De virkelig synes om.



Det begyndte med, at vi sagde ja til kaffepauserne.



# Personalia .....

## RUNDE DAGE.

4.10 H. Sandbak 60 år.

## TILTRÆDELSER.

- 24.8 Fru Hanne Timm  
ass. anl. afd.  
24.8 Frk. Anna Jeppesen  
omstillingsbord.  
1.9 Frk. E. Allesø Hansen  
tekn. tegnelev V.T.A.  
15.9 Frk. Lone Jensen  
ass. Indkøbsafd.  
1.10 Fru Asta Petersen  
ass. i V.T.A.  
1.10 Flemming Olsen  
ekspedient, inst. lager.

Rettelse til sidste nr.:  
Fru Jytte Jørgensen bliver leder af  
kantinen i Albertslund.

## FORFLYTTelser.

- 1.10 Fru B. Dagelykke  
fra V.T.A. til hovedkassen.

## FRATRÆDELSER.

- 30.9 Jørgen Møller  
bogholderi.  
30.9 Fru Lillian Olsen  
omstillingsbord, Albertslund.

## UDLÆRT.

31.8 John Rasmussen  
elektriker.



Poul Christensen.

Den 31.7.70, fratrådte montør Poul  
Christensen efter godt 45 års virke  
for K&L.

Alt det gode, der kunne skrives om  
Poul Christensen ville let medføre en  
ekstra-udgave af *K&L-aktuel*, men må  
vi have lov at citere en løst udplukket  
og yderst dækkende sætning fra firma-  
ets tak til P.C. på hans 75 års-dag:

En speciel tak for Deres ihærdige op-  
dragelse af en stor del af K&L's ung-  
dom, både fagligt og menneskeligt.



## VORT LILLE GALLERI.



Frk. M. Mathiassen, Charl. afd.  
som 1.9. fejrede 25 års jubilæum.



Sven Bardram, elektriker  
udlært 1.7.



Leif Ørbech i en for ham karakteris-  
tisk stilling der også i denne situation  
er til gavn for K&L-Sport. Når han  
ikke pusler med elektricitet, har han  
for vane at holde nettet så rent som  
muligt for 1. holdet - en vane som  
hans kammerater er kommet til at sæt-  
te pris på. Han er kort sagt en mål-  
mand "efter bogen", som har en stor  
andel i æren for de seneste resultater:

KL - LK .....	2-2
KL - Gulf .....	4-2
KL - FIAT .....	1-3
KL - MIF .....	4-1
KL - Ibsen rustfri .....	2-1
KL - B&W .....	6-1

1. holdets samlede resultat ved re-  
daktionen slutning d. 7.9: Nr. 3 med  
målscores 54-20 og 17 points, - altså,  
er der gode chancer for at nå til tops.

Derimod går det ikke så godt for 2.  
holdet. En række nederlag i "F" ræk-  
ken, bl.a. til vor nabo KODAK (5-7)  
lader ane at holdet endnu ikke har fun-  
det sin form. Forhåbentlig har det no-  
get til gode.

Ansvarhavende redaktør: J. Hartvig. I redaktionen: G. Riel, Carl Henriksen.  
Kemp & Lauritzen, Roskildevej 12, 2620 Albertslund.

6

## INDENDØRS VINTERTRÆNING.

Sæsonen starter tirsdag d. 6.10 på ny  
adresse: Vridsløselille skoles store  
gymnastiksal, hver tirsdag kl. 18.00  
til 20.00. Skolen ligger ved Nyve,  
sidevej til Roskildevej, lige efter  
Statsfængslet.

## BADMINTON.

Det er altid en fornøjelse at være til  
sportsmøde med Udo Sayk, denne ener-  
giske farmand til badmintonafdelingen.

Fornøjelsen var ikke mindre ved sid-  
ste møde, da han kunne berette om  
resultaterne af "opråbet" til K&L's  
kommende sports-stjerner i *K&L-aktuel*  
nr. 7.

Den lille hårde badmintonkerne som  
dannedes sidste efterår og som også  
nåede at hjemtage præmier, har nu  
ynglet til ialt 21 medlemmer. De nye  
er allerede i fuld gang med træning,  
og har kun eet ønske: at de var  
kommet noget før. Nu betyder det at  
afdelingen har været i stand til at an-  
melde sig til turneringen, og vi kan  
se frem til yderligere spændende nyt  
herfra, - eventuelt ledsaget af bille-  
der (måske af K&L-damer).



KLerbert har fundet ud af det!

Elektricitet består af lige dele posi-  
tivt og negativt. Begge dele kommer  
ud af henholdsvis den med rødt og den  
med sort plastic isolerede lednings-  
ende.

# K&L - aktuelt

Nr. 9

SEPTEMBER 1970

2. ÅRCANG



Portræt af:

- 1) travl el-overmontør
- 2) stresset direktør i samme branche  
(det ikke ønskede kan overstreges).

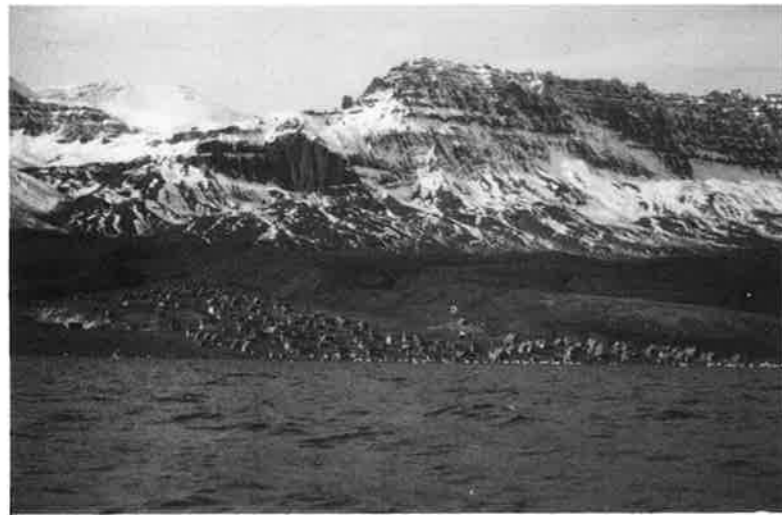


## EKSPORT AF K&L-EKSPERTISE

Gennem de sidste tre år har G.T.O. (Grønlands tekniske Organisation) haft god brug for K&L, når det drejer sig om eftersyn af måleinstrumenter på elværkerne i Grønland. I disse tilfælde rekvirerer G.T.O. en af vore teknikere fra instrumentafdelingen, som så må begive sig ud på en lang og spændende tur. Instrumentmager Poul Jensen, som sidste år var deroppe gentog turen i år og fortæller derom:

Besøget i år var begrænset til en enkelt by Kutdligssat, smukt beliggende på den nordlige side af Disko-øen med stejle bjerge som baggrund for et-for os-lille samfund på henved 1000 mennesker. Udsigten mod van-

det byder på nogle imponerende isbjerge som driver langsomt forbi. Scenen forandrer sig hele tiden og der er ingen grænser for en fotoamatør muligheder.



KUTDLIGSSAT

Heroppe er det ganske andre ting end de derhjemme der forsøder ens tilværelse midt i arbejdet. Den storslåede natur, det sunde, men til tider barske klima og den simple levevis, er de ingredienser der så rigeligt kompenserer for det "søde" liv derhjemme. Bortset fra de knapper jeg trykker på for at få elværket til at fungere fra et instrumentsynspunkt, er det slut med teknikken for så vidt som denne hjælper os til et behageligt liv.

Vort drikkevand skal hentes i spande på "vandhuset", hvis da vel at mærke skibsladningen med vand er ankommet. Mange steder har ud over telegrafforbindelsen kun forbindelse med omverdenen een gang om ugen, når der kommer skib eller helikopter. På en lille tur med speedbåd op ad kysten til en canadisk videnskabelig lejr, var vi så uheldige at få motorstop. Dette betød, at vi måtte gå i land og begive os til fods hjem langs kysten. En pæn gåtur på 6 timer ad en temmelig besværlig

rute hvor polarrævene havde lejlighed til dog i nogen afstand at komme snusende for at se på os mærkelige gespenster der havde sneget sig ind på deres område.

Bortset fra at man i dette tilfælde skulle derop på grund af et arbejder der skulle udføres, vil jeg varmt anbefale, dette nordlige stykke Danmark for turister, vel at mærke hvis man er naturelsker.

Rejsen til Kutdligssat foregår pr. fly til Sdr. Strømfjord, og via Egedesminde eller Holsteinsborg pr. skib. I alt ca. 10.000 kilometer tur-retur.



### ORDRER OG TILBUD.

Fra Larsen & Nielsen Byggeindustri A/S har vi modtaget ordre på el-installationer i ny stor fabriksal for Wiltax.

Ved licitation på Glent & Co.'s nye store fabriksal på Avedøre Holme var Larsen & Nielsen billigst af 4 hovedentreprenører, og vi var billigst hos L&N på el-entreprisen på denne store sag.

Ved licitation vedr. Hørsholm Sygehus (lægekontorer) blev vi billigst med ca. kr. 42.000. Arbejdet skal udføres af Rungsted Afdelingen. Ved redaktionens slutning fik vi endelig meddelelse om ordren.

### K&L-MEDARBEJDERE I UDVALG.

Overmontør J. Anker, afd. H. er gennem ELFO indvalgt under EL-rådet i et arbejdsudvalg til behandling af problemer vedr. tilslutninger af A1-kabler.

Overmontør Herluf R. Jensen er valgt som ELFO's repræsentant i det arbejdsudvalg under Elektricitetsrådets Installationsudvalg, der skal beskæftige sig med en revision af sikkerhedsbestemmelserne i stærkstrømsreglementet vedr. tavler.



Poul Jensen, Instrumentafdelingen.

### SIKKERHED-SIKKERHED-SIKKERHED

- et emne vi aldrig kan gøre nok ved. I denne forbindelse bringer vi indholdet i "Vejledning for medarbejdere" i erindring. (Den blå bog).

SOM ET VIGTIGT TILSKUD til bogen, og for stadig at erindre om hvad der kan gøres for at øge SIKKERHEDEN, har garantimester Svendsen forfattet SIKKERHEDSNALEN, en lille huskeseddel, til lejlighedsvis udsendelse. Første udsendelse om STIGER d.17.9. Den 15.10. udsendes noget om STILLADSER.

### INVITATION TIL SAMTLIGE MEDARBEJDERE.

På ELEKTRONIKMESSEN i Forum d. 13.10 til 18.10 deltager Instrumentafdelingen med en meget fin kollektion af måleudstyr. H&B fra Tyskland er selv med til opbygningen af standen, og bortset fra 11 tyske eksperter ventes instrumentfolk fra vore forbindelser i Sverige U.S.A. og Holland.

Afdelingen indbyder samtlige medarbejdere til et besøg. Adgangskort kan bestilles hos Fru Raith Hansen, tlf. 64 48 22 - lokal 246.

## SÅDAN NU !

Vester Voldgade 9 er slet ikke til at kende igen, - prøv selv! Billederne tv. er fra forbygningen. Nu Københavns Huslejerforenings lokaler. Billederne th. er fra bagbygningen K&L-City.



tidl.: frokoststuen.



tidl.: Jansens tegnestue nu: fru Grossmann's fine ny køkken. Ing. Carlsen tigger den sidste V.V.-kaffe inden sin flytning til Albertslund



tidl.: Thorhauges afdeling.



tidl.: Graumann + Herluf Jensens kontor. nu: fru Lindgreen, O. montørernes "efterfølger".



tidl.: bogholderi og hovedkasse.



tidl.: konstruktionstegnestuen nu: kontor og omstillingsbord

# Personalia .....

## Nye elektrikerlærlinge pr. 1.10.

Bjarne Wesley Nielsen  
Søren Pedersen  
Kurt Madsen

## Nye finmekanikerlærlinge:

13. 7. Johnny Rasmussen  
31. 8. Fin Larsen

## Ny (snart gammel) kleinsm. lærling:

2. 2. Ole Jensen  
(med en undskyldning fra redaktionen for den sene anmeldelse.

## TILTRÆDELSER.

1.11. E. Tony Borring,  
ass. Instrumentafd.

## FRATRÆDELSER.

31.8. Frk. I. Hornung,  
tekn. tegn. elev. V.T.A.

30.9. Fru I. Friberg,  
ass. anl. afd.

30.9. Sv. Å. Petersen,  
ass. Instrumentafd.

## MØD DEM HER .....

udlærte elektrikere:

14.9. Per G. Hansen

30.9. Jan Svendsen

30.9. John E. Poulsen



5

## RUNDE DAGE.

24. 11. Montør Bruno Jørgensen  
25 års jubilæum.

2. 11. Preben Boesen, repro-afd.  
50 års fødselsdag.

## I ANLEDNING AF.....

at een af "vennerne" snart fylder noget "rundt" (over de fyrre) blev han indkaldt til fotografering til *K&L-aktuel*

Vi modtog i stedet følgende:

TAK for invitationen, jeg ser mig ikke i stand til at opfylde ovennævnte ønske

FORDI kl. 19.00 er jeg i fuld gang med min hobby - langt herfra

HVIS resultatet ikke kan blive mere forskønnende end hidtil, kan det være ligemeget.

NÅR man føler sig som en 18-årig, er det antagelig en dag, man passerer uden større fryd.

EFTERHÅNDEN må der vel også snart være mangel på indsamlingslister hos K&L.

DERFOR så lidt ståhej om denne mærkedag som vel muligt.

HVAD ville mine elskerinder sige - hold da helt fast på hatten - nogle har jeg bildt ind, at jeg kun er 37.

Venlig hilsen



Klerbert.



## intet m. FODBOLD at gøre!

K & L-badminton er blevet en faktor, som andre firma-klubber må regne med. Her er glimt fra en fredag aften i Hermeshallen, Foroven fra venstre: Eberhardt, Kombæk, Truelsen og Larsen. Nederst tv. fighter vort endnu hemmelige våben Fals og Vinberg.

Ansvarshæfter: J. Hartvig. I redaktionen: V. Mortensen, G. Riel, C. Henriksen.  
Kemp & Lauritzen, Roskildevej 12, 2620 Albertslund.

6



# -aktuel

Nr. 10

OKTOBER 1970

2. ÅRGANG

**ILUM**  
SOCIEDAD ANÓNIMA INDUSTRIAL COMERCIAL  
FÁBRICA DE ARTÉFACTOS LUMINOTÉCNICOS PARA LÁMPARAS INCANDESCENTES Y FLUORESCENTES

BUENOS AIRES, Junio 30 de 1970.-  
HUMBERTO N. 2941 REPUBLICA ARGENTINA  
TELÉFONOS: 97-1854 - 97-7931 - 97-8138 - 97-9715 - 93-1678

A  
KEMP & LAURITZEN  
Copenhague - Dinamarca

## NOTA DE CREDITO

Liquidación de Ventas y Honorarios de los siguientes modelos, período Abril a Junio 1970.

MUDELLO	CANTIDAD	C.U.	TOTAL
957	21	2.-	42.-
957/E	34	1,60	54,40
958	24	2.-	48.-
958/E	11	1,60	17,60
959	20	3.-	60.-
960	24	2.-	48.-
961	8	2.-	16.-
961/E	12	1,60	19,20
			305,20

SON: PESOS LEY 18188 TRESCIENTOS CINCO CON 20/100

14



#### FORSIDEN:

Argentinsk afregning af  
Licens til K&L for fremstilling af

## acrylux



ACRYLUX-lamper model 4016-4240  
4646.

Hvis det skulle træffe sig sådan, at disse lamper meldes udsolgt fra butikken, - så prøv at kigge indenfor i Huberto 1, 2841, Buenos Aires, Republica Argentina næste gang De slentrer forbi.

Hvis De antyder, at De kommer fra K&L, er der ingen tvivl om, at Signor Philippi vil vise sig fra sin mest charmerende side. Han er nemlig en god ven af vort hus.

K&L formgav for nogle år siden ACRYLUX, som blev godt modtaget, især i udlandet, og det blev op-takten til en eksportforretning.

I tilfældet Argentina går det dog ikke så glat. Bortset fra ganske specielle varer som landbrugsmaskiner og medicinalprodukter etc., er landet afskåret fra at importere på grund af told- og valutaforhold. Der

står dog den mulighed åben, at man kan eksportere Know How mod licens. Mr. Philippi fra Ilum i Buenos Aires besøgte os for 5 år siden for at se på lamper, og valget faldt på vor ACRYLUX-serie. En licensaftale blev indgået, og lige siden har Ilum fabrikeret lamperne i Argentina efter vore tegninger.

Det lader til, efter de afregninger der regelmæssigt er tilgået os fra firmaet, at argentinerne er glade for produkterne. Disse blev forøvrigt antaget til Design Centret i Buenos Aires, - og det forlyder at forsvarsministeriet der har funder anledning til at bruge lamperne på deres kontorer.

Dette er et lille eksempel på hvor man, sikkert uventet, kan træffe på K&L produkter.

#### OG HVAD KOMMER DETTE SÅ IRONSIDE OG DAVID ROSS VED??

Jo, - ser De - også i disse krimi-omgivelser fra U.S.A. har vi gennem vort eget T.V. set anvendelse for disse lamper i diverse detektivkontorer. Om det så er vore egne eller de kommer fra et amerikansk firma, som en gang fandt anledning til at kopiere dem, ved vi ikke, men det er vor design.

OGSÅ I NORGE, hvor markedsarbejdere ikke har indtryk af at man ofrer meget på luksuslamper, har ACRYLUX gode dage. Vore venner i Oslo, "Christiania Glasmagasin" har gennem flere år importeret lamperne i hundrevis, så de må altså være at finde mellem fjeldene.

Hvis De via dette skulle have oparbejdet en uimodståelig interesse for ACRYLUX, så prøv at gå ind og få en demonstration hos vore kønne piger i Vester Voldgade.

red.

#### FRA ORIENTERINGSMØDET

##### ORDRER OG TILBUD:

###### Afd. H.

Ved licitation vedr. el-installationer på ny parallelbane i Kastrup Lufthavn blev vi billigst med kr. 1.902.210 blandt 3 bydende.

Ved licitation (Kbhvn.'s Amt) vedr. vejbelystning på Englandsvej blev vi billigst med kr. 252.541. Her var 0 bydende.

###### Anl. afd.

Vi går desværre glip af ordren vedr. Glent & Co. (som medd. i nr. 9) idet Glent & Co. har valgt at overdrage arbejdet til anden hovedentreprenør.

For E. Kornerup skal vi udføre de elektriske installationer i et nybyggeri for STORNO's serviceafd. ca. kr. 430.000.

Fra A.E.G. har vi fået ordre på installationer til endnu en tæppemaskine ca. kr. 120.000 denne gang til Fa. Damgaard, Herning.

Ved licitation vedr. ombygning hos "Den Permanente" blev vi billigst med kr. 90.000.

Ved licitation vedr. et stort plejehjem i Husum blev vi dyrest af 9 bydende. Entreprisen andrager ca. 9 mill. kr.

Ved licitation vedr. Middelfart gymnasium, (ca. 600.000 kr.) lå vi som nr. 6 blandt 13 bydende.

Vagn Sjøstrøm er taget til Tyrkiet, hvor vi har udlånt ham til papirfabrikken "Viking" i Izmir. V.S. skal være dernede i 8-9 måneder og deltage i tilrettelæggelsen og udførelsen af det store el-arbejde. D.F.P. er parthaver og stiller Know How til disposition.

FUNKTIONÆRFORENINGEN beder os erindre om Generalforsamlingen MED MIDDAG + DIV. VINE i Ingeniørforeningen, onsdag d. 4.11. kl. 18.00.

#### MEDREDAKTØR I K&L

Redaktionen har den glæde at kunne meddele, at Villy Mortensen (Indkøb) har indvilliget i at lade sig optage som medredaktør i K&L fra 1.10.70.

#### K&L's BROCHURE.

Hvis De endnu ikke har modtaget K&L's nye brochure, som udsendes ultimo september (omtalt i K&L nr. 8), bedes De rette henvendelse til tlf. (01) 64 48 22 lokal 391.

#### NU SKAL VI TIL ANDESPIL ! ! ! !

Umiddelbart før redaktionens slutning fik vi ekspresopringning fra "K&L-Sport's" bestyrelse med følgende; som må have interesse i vide kredse:

ANDESPIL afholdes onsdag d. 18.11. kl. 19.30 i Selskabslokalerne Arnold Nielsen's Boulevard 26, Hvidovre.

Vi spiller om 8 ønder samt rækkegevinster. NB! Stort ekstraspil. Efter spillet er der gode muligheder for hygge og dans.

Øl og vand kan købes i baren!

Billetter (incl. 1 gennemgående plade samt lodrækning) a kr. 7.50 fås hos:

Birgit Truelsen (Indkøb)  
Torben Vinberg (VTA)  
R. Nilsson (K&L, City)  
samt hos K&L-Sport's bestyrelse.

Bestyrelsen kæmper selv for at få penge i kassen, og regner med god tilslutning.

På gensyn til andespil ! !

#### Feriehuse ?

Tak til Benny Christensen for forslaget i K&L nr. 5, maj 1970 om anskaffelse af feriehus til brug for medarbejdere. Forslaget har været drøftet i samarbejdsudvalget og ledelsens stilling er følgende:

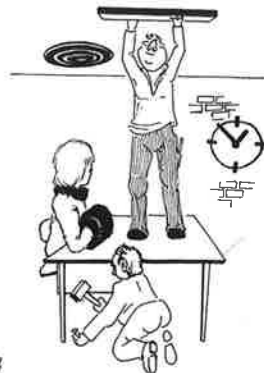
"De sidste ti års stærkt øgede ønsker og muligheder for den enkelte for selv at erhverve grund og hus til fritidsbrug er blevet udnyttet i en hidtil ukendt grad, som næppe kan tænkes dæmpet i rum tid fremover. De favorable tilbud til selv fjerne rejsemål er ligeledes blevet en konkurrent til de firmahus-faciliteter, som tidligere ganske sikkert havde deres betydning. Af disse og andre grunde har flere firmaer nedlagt sådanne faciliteter.

Vi ønsker således ikke at investere i et gode som på forhånd synes tvivlsomt.

H. W.

#### VORE SMÅ "HVERDAGSFOR-NØJELSER."

Vor hurtigt opfattende tegner S. Olesen besøgte os fornylig og fik et indtryk af livet i huset siden udflytningen til Albertslund. Dagen efter besøget modtog vi følgende resultater af Olesens iagttagelser; ... sjovt nok, - uden tekster:



## Nyt fra Mogens Holm

**K&L** - *aktuel*  
Nr. 11 NOVEMBER 1970 2. ÅRGANG

**K&L** - *aktuel*

Nr. 11 NOVEMBER 1970 2. ÅRGANG

**KEMP & LAURITZEN**

Afd. E. på Elektronikkonsessen.

Efter en veldykket sejlturn på 44 dage stod vi d. 14.2. ind i Sydney. De første 2 timer var vild forvirring, da Hodgson & Lee ikke havde fået nøjagtig besked om vor ankomst. Personalet var dog en venlig mand, der larede meget i en håndvending. Han inviterede os til frokost, hvor vi fik lejlighed til at stifte bekendtskab med de store australske bøffer. Derefter til hovedkontoret, hvor jeg mødte den mester, jeg skulle arbejde for.

Der er nu gået 7 måneder, og jeg er godt inde i arbejdet, selv om det i starten var meget svært, bl.a. p. grund af sproget, nye materialer og nye systemer. Jeg blev pludselig glad for at have lært engelsk i skolen, men man kommer hurtigt "til kort" når det drejer sig om teknisk engelsk.

Det med materialerne var også noget nyt for mig, - hør her:

Kabler for alm. inst. findes kun som 2-leder. Hvis man skal bruge 5-leder kabel bruger man 2 x 2-leder + 1 1-leder. Disse hæftes sammen med tape.

Kabelbøjler findes ikke, hvilket medfører, at vi ikke kan lægge kabel på beton. Det bliver først trukket i rør, hvorefter dette bliver skudt op, - man er ikke meget for slagboremaskiner. Til kabel på træ findes en speciel clips, der bliver sømmet op. Vi arbejder med fladt kabel, og da der ikke findes tilhørende kabeldåser, må vi bruge en rørdåse, som overhovedet ikke slutter tæt til kablet.

Et akkordsystem findes ikke, vi er alle på fast løn, baseret på en form for funktionærløn med anciennitetsskala. Ved lov er minimumlønnen 495 kr. pr. uge + transport 25 kr.

+ rejsetid 40 kr. pr. uge. Men de fleste firmaer betaler ca. 60-70 kr. mere pr. uge. Disse lønninger er kun gyldige i Sydney.

Australien indførte for mange år siden 40-timers-arbejdsuge, men det er helt normalt at arbejde 48 timer pr. uge på grund af mangel på arbejdskraft. Overarbejde er godt betalt, - tillægget er 100% pr. time. Så vidt indtjeningsmulighederne. Hvad med købekraften? -

Huslejetegner sig for 1000 kr. pr. måned for 2½ vær. ca. 6 km. fra centrum. Vi bruger 180 kr. om ugen til husholdning hvilket har skuffet os, da vi havde hørt, at det var væsentligt billigere. Skatten er kun 15% for mit vedkommende, mens så er der til gengæld ikke nogen form for hjælp fra det offentlige, - her tænkes på sociale goder. Jeg har f.eks. kun 5 betalte sygedage om året.

Vi har allerede set og oplevet meget, idet vi rejser en del rundt i vor fritid, og vi er meget betaget af den storslåede natur. Vi bor ca. 1 km. fra Sydney's populære strand, så vi ser frem til sommeren med 30 grader i skyggen.

Mine kolleger er fra mange forskellige nationer, og blot på et job kan der være 5-6 sprog at skulle sortere. Luften svirrer med fremmede gloser, men det er nu meget sjovt, og det er den slags ting der er med til også at gøre min udlændighed til en menneskelig oplevelse.

Med venlig hilsen til alle  
i K&L.

Mogens Holm.



### SÅ KOM SKABET .....

Firmaet har doneret et præmieskab til K&L-Sport. I de knap 2 år klubben K&L-Sport har eksisteret, har vore sportsfolk skaffet 6 pæne præmier til huse, men vi har hidtil ikke haft noget at ha' dem i. Det har vi nu, og her ses formanden Finn Iversen og næstformanden Udo Sayk ved "indvielsen" i oktober.



Vi erfarer fra sædvanligvis velunderrettet hold, at der allerede inden årets udgang skulle være nok 5-6 præmier i sigte.

### HØRT I KFIU-HALLEN!

K&L. ....? Nåh, - det er dem der løber med alle præmierne!

Badmintonafdelingen har ved deltagelse i Nylonturneringen vist styrke langt ud over hvad vi forventede. Ved præmieuddelingen søndag d. 1. november i KFIU-hallen fik vi 3 præmier.

Kurt Fals fik en 1. plads i D-rækken, herresingle. Strålende! Kurt Fals og Udo Sayk fik en 3. plads i D-rækken herredouble, og også dette gav præmie.

Ansv. redaktør: J. Hartvig. I redaktionen: V. Mortensen, G. Riel, C. Henriksen.  
Kemp & Lauritzen, Roskildevej 12, 2620 Albertslund.

6

2 af vore par i begynder-mix besatte 3. og 4. pladserne. Det var R. Bast (Værksted)/Bente Larsen (VTA) og S. Rasmussen (Værksted/Birgitte Truelsen (Indkøb)). Der er flere overraskelser i vente, - og måske i herredouble begynder, hvor vi er kommet i finalen.

### FODBOLD.

Turneringen 1970 sluttede med at vort 1. hold blev nr. 4 med 21 points, målscore 49-23.

DETTE GAV 1 STK. SØLVBÆGER, SOM KAN SES I DET NY POKALSKAB, ET PRAGTFULDT SKAB SOM VI HERVED TAKKER FIRMAET FOR.

2. holdet blev kun nr. 12 med 7 point og målscore 30-46 (af 15 hold). Ja, Ja, trods alt en fremgang fra sidste år hvor holdet fik 0 points.

SEVEN a SIDE-stævnet på Kløvermarken blev i første omgang en succes for os, da vi blev puljevindere ved at slå ESSO med 3-0 og Valash med samme cifre. Kampen mod Radiometer endte uafgjort 0-0. Den følgende søndag spillede vi mod AGA 0-0, derefter omkamp, som AGA vandt 1-0 i løbet af de sidste 20 sekunder. AGA blev stævnets endelige vinder.

### K&L-OLDBOYS.

Vi agter at lave en oldboys-turnering i 1971, men vi må vide om der er tilslutning. Der skal bruges ca. 9 spillere der er, eller fylder 35 år i 1971. Der spilles på en bane, som er lidt større end en håndboldbane, så der skal altså ikke løbes alt for meget. Der er yderligere to fordele: Mavnerne kan komme væk, eller blive mindre, og vi spiller i kammeratligt samvær.

Tag telefonen og ring til: Finn Iversen efter kl. 18.00 på tif. 01 - 78 29 21.

Vor træning foregår i Vridsløselille Skole, Nyvej, Albertslund, tirsdage kl. 18.00 til 20.00.

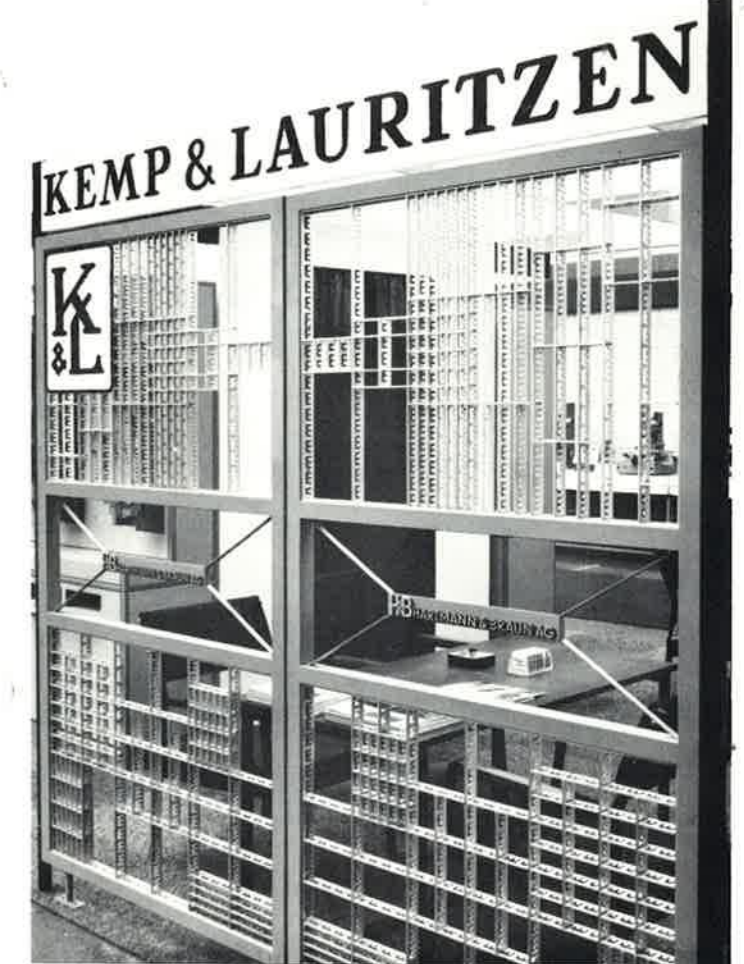


*aktuel*

Nr. 11

NOVEMBER 1970

2. ÅRGANG



Afd. E. på Elektronikkonsessen.



## MEDDELELSE FRA BESTYRELSEN

vedr. KEMP & LAURITZEN'S AKTIEKAPITAL.

Vort firma har lige fra sin spæde begyndelse i 1882 været et interessentskab med 2 - af og til flere - fuldt ansvarlige medindehavere.

Da Kemp & Lauritzen i 1954 overgik til aktieselskabsform, skete det i væsentlig grad for stærkere at binde kapitalen til firmaet som driftskapital i de kommende år.

K & L A/S fik en aktiekapital på kr. 800.000.-, som stod i et rimeligt forhold til den omsætning K & L på det tidspunkt havde på omkring kr. 8.000.000.-.

De 17 år, som er forløbet siden aktieselskabets dannelse, har gennemgående været lykkelige år for vort firma, og vi har kunnet glæde os over en god og sund vækst, som bl. a. finder et synligt udtryk i K & L's nye hjemsted i Albertslund.

Vor omsætning er i disse år steget til ca. kr. 60.000.000.- og derfor står K & L's størrelse ikke længere i et normalt forhold til den nu så beskedne aktiekapital.

Vi fandt derfor tidspunktet inde til at udvide aktiekapitalen med fondsaktier, således som så mange ældre aktieselskaber de senere år har gjort.

Firmaets reservefonds var gennem årene steget til kr. 5.700.000.-. Heraf er nu kr. 3.200.000.- overført til aktiekapitalen, som således nu udgør kr. 4.000.000.-.

Samtidig med, at vi således stærkere binder kapitalen til firmaet, opnår vi også, at K & L's aktiekapital uadtil giver et sandere billede af firmaets størrelse.

Dette kan være af betydning overfor store udenlandske kunder - måske fremtidige kunder i Fællesmarkedet - som vi ikke kan forudsætte har et nøjere kendskab til K & L og dets formåen.

2

## FRA ORIENTERINGSMØDET

Ordre og tilbud:

Som meddelt i Årsrapport nr. 8, var vi billigst i licitationen vedr. Løvens kemiske fabrik. Vi har nu modtaget ordren, og arbejdet er i gang.

\*

For Hoffmann & Sønner skal vi udføre el-installationerne på vejprojektet Bispeengbuen, - et arbejde til ca. 6,4 mill. kr. omfattende både vejopvarmning og vejbelysning.

\*

Vedr. ESSO-raffinaderiet i Kalundborg var vi billigst i licitation om nyt belysningsanlæg til Pier-anlæg. Ca. 60.000 kr. Her var 3 bydende.

\*

Til et stort træbearbejdningsanlæg i Abidjan i staten Elfenbenkysten, skal vi levere den elektriske udrustning andragende ca. 250.000 kr. Hvis vi også skal tage del i montagearbejdet vil en K&L-montør få lejlighed til en afrikarejse.

\*

Som underleverandør for Burmeister & Wain har vi givet tilbud på installationerne til et nyt kedelanlæg til ESSO-raffinaderiet i Kalundborg. Da vor andel her er på ca. 3 mill. kr. håber vi meget, at kunne klare os i konkurrencen med 4 andre bydende udenlandske firmaer.



3

gf

Funktionærforeningen skal iflg. lovene foranstalte generalforsamling en gang om året, og så er det jo om at få den overstået, så vi kan komme til bords. Hvis vi ikke skynder os, kommer en febrilsk tjener ind og hvisker i formandens øre, at det er umuligt vedblivende at holde munden varm.

En generalforsamling kan også blive så kort, at der optræder en drink-pause på henimod en halv time i de "tilstødende lokaler", - og godt nok har vi hinanden at snakke med, men det kan blive pokkers svært at få "drink'en til at slå til. Sådan gik det denne gang. Bestyrelsen må være glad for at dirigenten via en selvbestaltet dybdeboring i lovene med held forsøgte at "trække" den lidt, - nu da et genvalg var sikret.

Bestyrelsen havde iøvrigt sørget for en fin middag, og kunne glæde sig over en så fin stemning hele aftenen, at de der skulle "tidligt" hjem helt glemte at gøre alvor af det.

## Personalia.....

### TILTRÆDELSE.

15.10. Fru Bente Jensen (VTA-sekretariat)

1.11. Fru Inge Mikkelsen (VTA-sekretariat)

1.11. Børge Kristiansen montagemester afd. H.

1.11. Ole Andreasen (programmør, EDB)

Pr. 1.11 overgår ing. E. Lundquist (tidl. anl. afd.) til VTA.

### FRATRÆDELSE.

31.10. ingeniør T. Selchau (VTA).

\*



## Der var trængsel

på den 90 kvadratmeter store stand som K&L optrådte med på Elektronikmessen i Forum fra 13. til 18. oktober.

Det righoldige udstyr til styring og procesregulering fra Hartmann & Braun, Conoflow, VAF og Wösthoff havde lokket ca. 600 kunder og kundeemner af ialt ca. 2000 indbudte til at besøge os på standen. 5 K&L-medarbejdere og 9 medarbejdere fra vore agenturer var konstant til rådighed. 3/4 af standen kom direkte fra H&B i Tyskland, hvorimod 1/4 (Conoflow-delen, se billedet) var "designed" af afd. E.

### LUFTFORURENING:

Messen fandt sted i tidens tegn, debatten om luftforurening, og afd. E.



4

havde forstået at leve op til dette ved at udstille netop det målegrej, der skal bruges til dette formål.

### VAR DET EN GOD MESSE ?

I en sådan branche kan fordele og ulemper ved en messe vel tidligst besvares om et halvt års tid, men med det forespørgselsmateriale de besøgende har leveret, ligger der netop også arbejde til afdelingen for det næste halve til hele år.

### MEDARBEJDER-BESØG.

Ca. 100 medarbejdere havde benyttet sig af afd. E's invitation. I denne henseende var det ikke uden interesse at konstatere, at det forholdsvis sigt var lærlingegruppen der tegnede sig for de fleste besøg.

# Personalialia.....

## TILTRÆDELSER:

- 1.12.70 Hr. Sven Hansen  
montagemester afd. H.  
2.1. 71 Fru Birthe Jørgensen  
ass. i indkøbsafdelingen.  
2.1. - Fru Mona Nielsen  
ass. i lønningsafdelingen.  
2.1. - Frk. Inge Winding  
eks. i butik V.V.

## FRATRÆDELSER:

- 31.11.70 Frk. Vivi Grønhoft  
Rasmussen  
eks. i butik V.V.  
31.12. - Fru Anni Nielsen  
ass. i lønningsafdelingen.  
31.12. - Fru Birgitte Truelsen  
ass. i indkøbsafdelingen.

## RUNDE DAGE.



Montør Bruno Jørgensen. 25 år hos K&L den 24. november, 70.

- 17.1. 71 fylder fru Anna Olesen  
85 år.  
(tidl. bogholderske hos K&L)  
3.2. - fylder Robert Myhre  
70 år.  
(tidl. værkfører hos K&L)

## UDLÆRT:

- 30.11.70 Bent Rasmussen  
elektriker.



- 2.1. 71 Bjørn Mortensen  
kleinsmed.



Bjørn Mortensen demonstrerer her på værkstedet sit svendestykke en værkstedsreol i præcisionsklassen.

## OBS!

Arne Klingenberg Sørensen (Værkstedet) har fra 1.11.70 antaget navnet: **Arne Klingenberg.**

KLerbert siger:



Kan nogen fortælle mig, dag hvilken bule kontorchefen sidder.



## årlige andespil



TAK TIL ALLE som har hjulpet os med andespillet. Der var en meget munter og forventningsfuld stemning lige fra starten, og selv om vi havde et par enkelte små "kiksere" undervejs (begyndervanskeligheder), så blev vi båret frem gennem aftenen af det virkelig gode humør, som alle havde bragt med sig i rigt mål. Ikke mindst direktør Willumsen bidrog til munterhed ved at tilbyde auktion over "Verdens mindste glødelampe" (som ikke var der), - hvorefter han selv bød 100 kr. og overlod os æsken. Forøvrigt købte fru Willumsen æsken tilbage senere for et tilsvarende beløb.

Via jagt under stolesæder efter rødvin, trækning af gevinster fra bowlerhat, visesang og dans, blev resultatet en munter aften, som samtidig skæppede godt i sportsforeningens kasse. Selvom regnskabet endnu ikke er afsluttet, skal vi allerede nu røbe, at overskuddet sandsynligvis vil blive omkring kr. 2.500. Vi har naturligvis også modtaget både kritik og gode velmente råd som vi har skrevet os bag øret, så vi forhåbentlig i 1971 kan indbyde til et nyt arrangement, hvor vi hverken behøver at gå hjem med sultne maver, og ej heller skal vente ½ time på at det kinesiske lotteri bliver udsolgt etc.

U.S.

Ansv. redaktør: J. Hartvig. I redaktionen: V. Mortensen, G. Riel, C. Henriksen. Kemp & Lauritzen, Roskildevej 12, 2620 Albertslund.

6



K&L-Sport's bestyrelse tæller penge efter andespillet.

## BADMINTONRESULTATER.

"Nylon" turneringen er nu afsluttet, og vi hjemtog ialt 11 præmier. Ud over hvad vi bragte i *K&L-aktuel* for november ser resultatet således ud:

### Begynderrk. Damesingle

1. plads Else Larsen, (Indkøb)

### Begynderrk. Damedouble

1. plads Else Larsen, (Indkøb)  
Margit Olsen, -

### Begynderrk. Herredouble

1. plads Mogens Hågensen, (afd. A)  
Virgeir Midjord, -

### Mesterrk. Herresingle

1. plads Jørgen Mortensen,  
(Værkstedet)

### Mesterrk. Herredouble

1. plads Jørgen Mortensen,  
(Værkstedet)  
Torben Vinberg (VTA)

I holdturneringen har K&L besejret ESAB 8-0 i E. rækken.

Af resultatlisten fremgår tydeligt at klubben har fået hjælp af en hr. Mortensen. (Finmekaniker på K&L's værksted). Til kompensation for de som ikke følger med i dagspressens sportsreferater, skal vi meddele at Jørgen Mortensen vandt det nordiske mesterskab i Sandefjord i Norge i november, + lidt mere:

Herresingle: ... guldmedaille  
Herredouble: ... sølvmedaille  
Mix-double: ... sølvmedaille

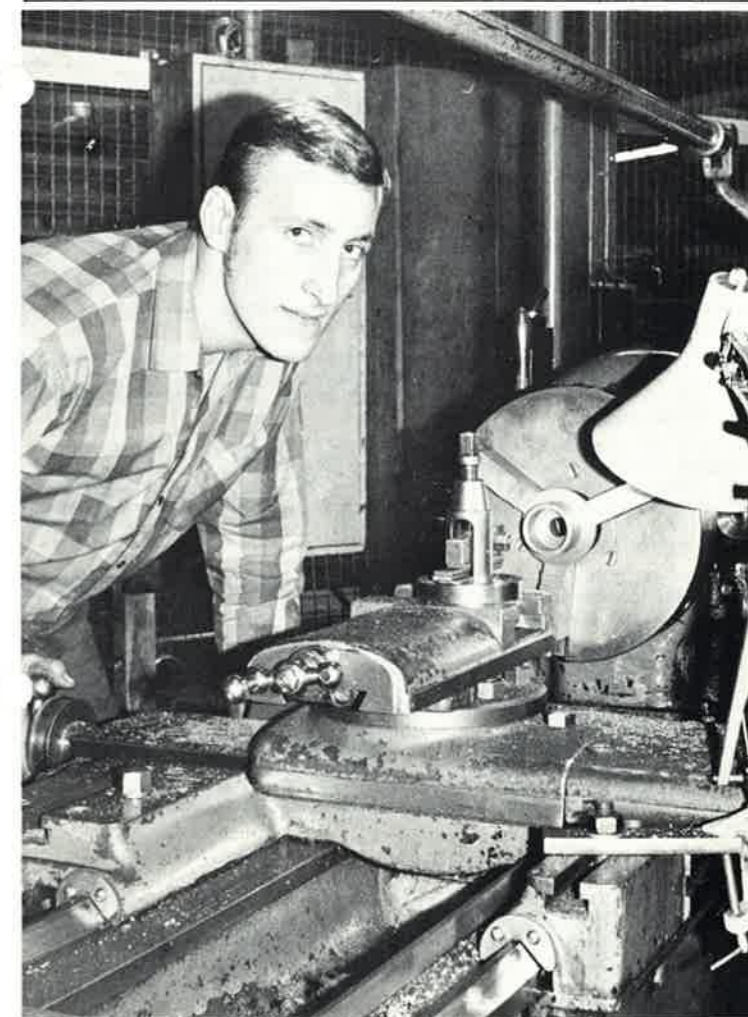


# -aktuelt

Nr. 12

DECEMBER 1970

2. ÅRGANG





# GLÆDELIGT NYTÅR!

Fra direktionen vil jeg gerne ønske alle hos K&L et godt nytår og sige Dem tak for et godt arbejde i 1970 - ofte under vanskelige forhold og stor travlhed.

For det nye år vil jeg først og fremmest ønske, at mange af de gode el-trikere, som måtte forlade vor anlægsafdeling i løbet af sidste halvdel 1970 atter må finde plads inden for K&L. Mange af vore største arbejder blev gjort færdige i løbet af sidste halvår, og igangsætningen af mange nye arbejder blev skubbet længere ud end vi synes om. Derved opstod i afdelingen en periode med en afmatning i beskæftigelsen, - noget som ingen af os er glade for.

Håbet om at ses igen i begyndelsen af det nye år er ikke kun et spinkelt håb. Det er baseret på den glædelige kendsgerning, at ordretilgangen i vor anlægsafdeling samtidig har været påfaldende stor, og derved er ordrebeholdningen steget til ca. 60 millioner kroner, hvilket er rekordtal for denne afdeling. Listen omfatter næsten udelukkende gode, store og interessante opgaver, som enhver fagmand med glæde vil tage fat på.

I andre afdelinger, f.eks. vandteknisk afdeling og højspændingsafdelingen, hvor det er muligt at opføre ordrebeholdninger, ser disse yderst tilfredsstillende ud. Af det nye år har vi således grund til at vente stor travlhed i vore virksomheder.

Straks i det nye år vil der ske det, at K&L A/S skifter administrerende direktør, idet ing. H. Willumsen afløser mig på denne post d. 1. januar 1971. Bortset fra den glæde jeg føler ved at kunne overlade ledelsen til ing. Willumsen, som jeg har haft et så nært samarbejde med gennem de mange år, er det betydningsfuldt, at netop K&L-lærlingen kan overtage denne vigtige stilling.

Det er et stort ansvar, bestyrelsen lægger på ing. Willumsen's skuldre ved at udnævne ham til firmaets øverste chef, men jeg er overbevist om, at alle K&L's medarbejdere vil være med til at gøre byrden let.

For mig bliver ændringen ikke stor, idet jeg fortsætter som chef for Kemp & Lauritzen en gros. Jeg vil ligeledes beholde mit formandskab i K&L A/S's bestyrelse og vil være forbindelsesledet mellem bestyrelse, direktionen som bestyrelsens kommitterede. Da jeg således næsten dagligt fortsat vil være her, er der bestemt ingen grund til en højtidelig afsked. Alligevel vil jeg med glæde mindes disse 35 år og med taknemmelighed tænke på de mange medarbejdere, som med deres venlighed og hjælpsomhed skabte indhold i disse lykkelige år. Jeg vil gerne ønske alle K&L'ere et lykkeligt og godt nytår, særlig de mange skjulte medarbejdere i hjemmene.

Axel Muusfeldt.

**FORSIDEN:** JØRGEN MORTENSEN er ikke blot finmekaniker på K&L's værksted. Han er også NORDISK MESTER I BADMINTON, (læs videre under "sporten").

2

## FRA ORIENTERINGSMØDET

### ORDRER OG TILBUD:

For A/S Vølund har vi modtaget ordre på styringsanlæg for 2 forbrændingsovne til Borås i Sverige. Ca. kr. 60.000.

Fra AEG skal vi udføre el-installationerne i etape 8, ca. kr. 60.000, samt reetablere el-installationerne efter branden, i eksisterende bygning, ca. 60.000.

Ved en licitation på en installationsstor-entreprise vedr. det ny Skt. Annæ Gymnasium, der skal opføres på Sjelør Boulevard var vi billigst på en samlet entreprise på ca. 10,6 mill. kr. Vor andel, el-entreprisen, udgør ca. 3,7 mill. kr. Vi afgav tilbud i samarbejde med Glent & Co. og Chr. Olsen & Meilgaard Mortensen. Der var ialt 4 bydende.

Ved licitation vedr. el-installationer i en stor værkstedsbygning i lufthavnen for SAS var vi billigst med kr. 728.847. Her var 3 bydende.

Ved licitation på Frederiksberg Kommunes Plejehjem var vi dyrest blandt 5 bydende. Entreprisen andrager ca. 1,7 mill. kr.

På Landbohøjskolen deltog vi i licitation med 29 bydende, og blev placeret som nr. 6. Entreprisen andrager ca. 1,3 mill. kr.

TAKKET VÆRE den gode og hurtige information som vi modtager fra anlægsafdelingen har vi lyst til at bringe yderligere 3 resultater, til trods for at vi faktisk havde afsluttet redaktionen:

Licitationen vedr. Statens Luftfartsvæsen, - el-installationer på skole og sikringstjenestebygning, etape 2; Vi var her billigst af 4 bydende. Entreprisesum kr. 1.135.348.

Ved installationerne på udvidelsen af Vestervangsskolen var vi også billigst, af 5 bydende, med kr. 436.203.

3

Desværre lykkedes det ikke at komme igennem ved licitationen ved E.T. Grew. Vi blev nr. 2 af 3 bydende. Entreprisesum kr. 372.130.

### SÅDAN KAN DET OGSÅ GØRES:



Ing. Bjørk afd. H. lader sig ikke gå på af at hans skrivebord ikke er længere end det er.



De ting, flest mennesker ønsker at vide noget om, er ting, der ikke angår dem.



## MØDE med LEDELSEN

I sidste vinterhalvår var 30 af K&L's ledende medarbejdere, fordelt på 2 grupper deltagere i et kursus i personaleledelse. Kurset afholdtes hos K&L i Albertslund under ledelse af civiløkonom John E. Meyer fra Industrirådet, og emnerne var: behovenes betydning for menneskers adfærd, grupper og lederskab, information, kommunikation, Introduktion, ordregivning, problembehandling.

Efter afslutning af kursus indsendte deltagerne en række udtalelser til ledelsen, af hvilke essensen var "ønske om mere viden om K&L's mål og politik", - et emne som vel nok kan siges at have stor tilknytning til personaleledelse.

Direktionen imødekom til dels dette ønske ved at invitere til "spørgsmål og svar-møde" d. 16. november i det store mødelokale.

Som tilfældet vel altid er ved sådanne møder, var starten lidt træg. Een ting er jo at skrive en fælles udtalelse, en anden ting er at stå (sidde) ansigt til ansigt med ledelsen og så fyre løs med spørgsmål og kritik, men som tiden gik, blev der alligevel fyret op, og spørgsmål og svar veksledes ret livligt.

Mål og politik var vel nok de mest omsværmede emner. Definition, og formulering i praksis af målsætning og politik er jo netop noget vi hurtigt kan få en diskussion igang på. Den for målet nødvendige politik som berører os i vor hverdag, kan man finde mere eller mindre tilfredsstillende, alt efter om målet er langsigtet eller kortsigtet. K&L står så midt imellem. - Idegrundlaget's "Alt Elektrisk" blev også berørt.

Et spørgsmål om vurdering af den enkelte leder via anonyme svar fra medarbejderen, fik som svar fra direktionen, at den slags finder sted i Amerika og virker ad. H. til, og

forøvrigt er K&L endnu ikke større, end at direktionen er i stand til at vurdere lederne.

Fleksibel arbejdstid blev berørt. Det fik en kommentar fra overmontørside om, at det havde man allerede i meget fleksibel betydning hvilket igen foranledigede en bemærkning fra direktionen om, at man nødt ville have, at overmontørerne skulle kede sig med for megen fritid, - stor jubel.

Mangt og meget blev behandlet, og mon ikke begge parter har fået noget positivt ud af dette møde? Direktionen har en medarbejdervejledning under udarbejdelse, - lover bedre orientering bl.a. gennem *aktuelle*, - og bedre oplysning til "dem derhjemme".

Kursusdeltagerne blev opfordret til at komme med forslag til nye kurser, så det kan vel konstateres, at det var det første møde i sin art, men ikke det sidste.

Direktionen var iøvrigt skuffet over, at så få medarbejdere skriver til *aktuelle*, - det ville glæde redaktøren meget med et par ord nu og da, så lad da dette her være en trøst i skuffelsen og en stakket glæde for redaktøren.

m.v.h.  
K.K.



4