

Stiger og klub KL

Kære kolleger.

Der er aktuelt en debat om arbejde fra stiger efter en reaktion fra Arbejdstilsynet (AT) ved et pladsbesøg i 645 entreprise. Som jeg ser det, og efter en diskussion i Dansk EI-Forbund KBH sikkerheds- og miljøudvalg, er der ikke ændret i bekendtgørelser og vejledninger fra AT for nylig. Det er svært at finde noget skriftligt om AT har ændret deres interne instrukser.



Tilsyneladende har AT strammet, da vi oplever på flere pladser, at de griber ind overfor arbejde fra wiener stiger.

Vær opmærksom på at der kun må bruges en hånds betjent værktøj og kun udføres let arbejde. Som jeg læser, er det ikke beskrevet i AT vejledningen, at man skal holde fast med den ene hånd. Det er der dog en beskrivelse af i Branchefællesskabet for arbejdsmiljø i bygge og anlægs (bfa-ba) arbejdsmiljøhåndbog.

Jeg kan ikke finde nogen branchevejledning fra bfa-ba om brug af stiger, herunder wienerstiger. Der er branchevejledninger om platformstiger og trinskamler. Der er et link til stiger, hvor der bl.a. står følgende:

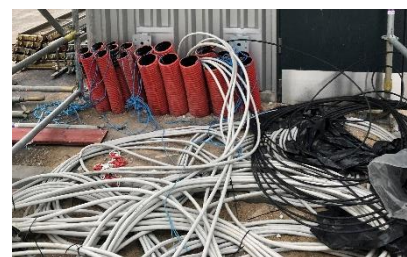
- *Værktøj skal kunne betjenes med én hånd. Der skal være mulighed for at holde fast med en hånd på stigen*

<https://bfa-ba.dk/stiger/>

[Forside - bfa-ba.dk \(bfa-ba.dk\)](https://bfa-ba.dk)

[Brug af transportable stiger - Arbejdstilsynet \(at.dk\)](https://at.dk/regler/at-vejledninger/brug-transportable-stiger-b-3-1-1/)

at.dk/regler/at-vejledninger/brug-transportable-stiger-b-3-1-1/



Husk altid at bruge jeres Arbejdspladsvurdering (APV) og husk at være opmærksom på byggepladsens Plan for sikkerhed og sundhed (PSS), hvor der kan være lokale krav.

Jeg håber dette lille skriv kan være til hjælp. Og husk at vurdere faren for ulykker og for belastning af muskel og skelet. Arbejde fra stiger er voldsomt belastende.

Søren Østergaard, klub KL og Arbejdsmiljørepræsentant i 645. Permanent arbejdsmiljøgruppe 640/645.